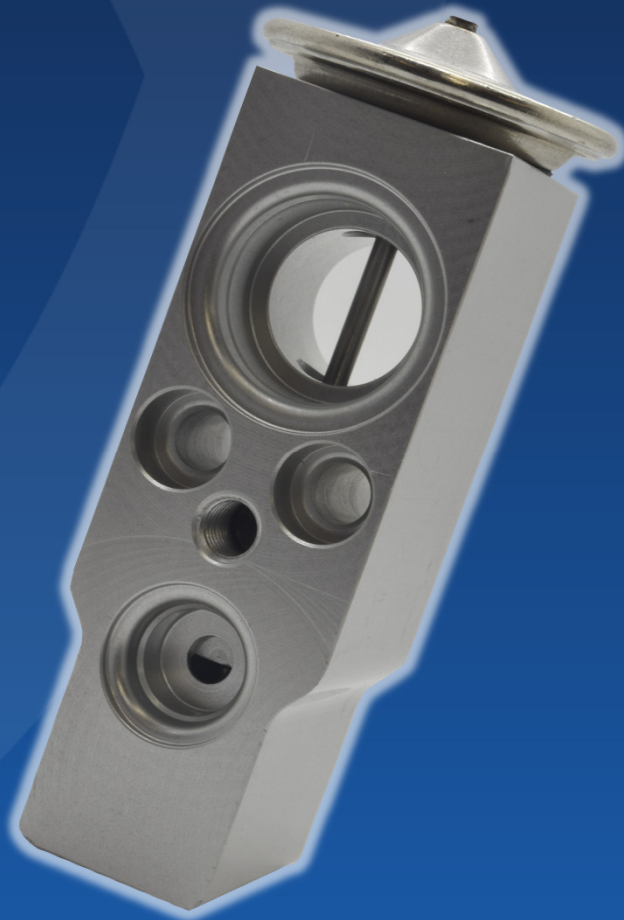




Valvole espansione Expansion valves



**ERA**

Valvole espansione Expansion Valves

Applicazioni veicolari - Vehicles applications

ABARTH		A4 Allroad		318 i	
500 / 595 / 695		2.0 TDI quattro	669050	318 i	669018
1.4	669011	2.0 TFSI quattro	669050	318 i	669024
1.4	669041	3.0 TDI quattro	669050	318 i	669031
ALFA ROMEO		A5		318 is	669004
145		1.8 TFSI	669050	318 td	669018
1.4 i.e. 16V T.S.	669040	2.0 TDI	669050	318 td	669031
1.6 16V T.S.	669040	2.0 TDI quattro	669050	318 ti	669018
1.6 i.e. 16V T.S.	669040	2.0 TFSI	669050	318 ti	669031
1.8 i.e. 16V	669040	2.0 TFSI quattro	669050	320 Cd	669018
1.8 i.e. 16V T.S.	669040	2.0 TFSI quattro	669050	320 Cd	669031
1.9 TD	669040	2.7 TDI	669050	320 Ci	669018
2.0 16V	669040	3.0 TDI	669050	320 Ci	669031
2.0 16V T.S.	669040	3.0 TDI quattro	669050	320 d	669017
146		3.0 TFSI quattro	669050	320 d	669018
1.4 i.e. 16V T.S.	669040	3.2 FSI	669050	320 d	669024
1.6 i.e. 16V T.S.	669040	3.2 FSI quattro	669050	320 d	669031
1.8 i.e. 16V T.S.	669040	RS5 quattro	669050	320 d xDrive	669024
1.9 TD	669040	S5 quattro	669050	320 i	669004
2.0 16V	669040	Q5		320 i	669017
2.0 16V T.S.	669040	2.0 TDI	669050	320 i	669018
166		2.0 TDI quattro	669050	320 i	669024
2.0 T.Spark	669040	2.0 TFSI hybrid quattro	669050	320 i	669031
2.0 V6	669040	2.0 TFSI quattro	669050	320 is	669004
2.4 JTD	669040	3.0 TDI quattro	669050	320 si	669024
2.5 V6 24V	669040	3.0 TFSI quattro	669050	320 td	669018
3.0 V6 24V	669040	3.2 FSI quattro	669050	320 td	669031
3.2 V6 24V	669040	SQ5 TDI quattro	669050	323 Ci	669017
AUDI		SQ5 TFSI quattro	669050	323 Ci	669018
A3		Q7		323 Ci	669031
1.4 TFSI	669032	3.0 TDI quattro	669023	323 i	669004
1.6	669032	3.0 TDI quattro	669023	323 i	669017
1.6 FSI	669032	3.6 FSI quattro	669023	323 i	669018
1.8 T	669032	4.2 FSI quattro	669023	323 i	669024
1.8 TFSI	669032	4.2 TDI quattro	669023	324 d	669004
1.9 TDI	669032	6.0 TDI quattro	669023	324 td	669004
2.0	669032	TT		325 Ci	669018
2.0 FSI	669032	2.0 TFSI	669032	325 Ci	669031
2.0 TDI	669032	2.0 TTS quattro	669032	325 d	669024
2.0 TDI 16V	669032	3.2 V6 quattro	669032	325 e 2.7	669004
2.0 TDI 16V quattro	669032	BMW		325 i	669004
2.0 TDI quattro	669032	1		325 i	669018
2.0 TFSI	669032	116 d	669024	325 i	669024
2.0 TFSI quattro	669032	116 i	669024	325 i X	669004
3.2 V6 quattro	669032	118 d	669024	325 i xDrive	669024
S3 quattro	669032	118 i	669024	325 ti	669018
A4		120 d	669024	325 ti	669031
1.8 TFSI	669050	120 i	669024	325 xi	669018
1.8 TFSI quattro	669050	123 d	669024	325 xi	669024
2.0 TDI	669050	130 i	669024	328 Ci	669017
2.0 TDI 16V	669050	3		328 Ci	669018
2.0 TDI quattro	669050	315	669004	328 Ci	669031
2.0 TFSI	669050	316	669004	328 i	669017
2.0 TFSI flexible fuel	669050	316 Ci	669018	328 i	669031
2.0 TFSI flexible fuel quattro	669050	316 Ci	669031	330 Cd	669018
2.0 TFSI quattro	669050	316 d	669024	330 Cd	669031
2.7 TDI	669050	316 i	669004	330 Ci	669018
3.0 TDI	669050	316 i	669017	330 Ci	669031
3.0 TDI quattro	669050	316 i	669018	330 d	669018
3.0 TFSI quattro	669050	316 i	669024	330 d	669024
3.2 FSI	669050	316 i	669031	330 d	669031
3.2 FSI quattro	669050	316 ti	669018	330 d xDrive	669024
RS4 quattro	669050	316 ti	669031	330 i	669018
S4 quattro	669050	318 Ci	669018	330 i	669024
		318 Ci	669031	330 i xDrive	669024
		318 d	669018	330 xd	669018
		318 d	669024	330 xd	669024
		318 d	669031	330 xi	669018
		318 i	669004	330 xi	669024
				330 xi	669031

**ERA**

Valvole espansione Expansion Valves

Applicazioni veicolari - Vehicles applications

335 d	669024
335 i	669024
335 i xDrive	669024
335 xi	669024
M3	669018
M3	669024
M3	669031
M3 2.3	669004
M3 3.2	669018
M3 3.2	669031
M3 EVO I 2.3	669004
M3 EVO II 2.5	669004

5	
518 g	669008
518 i	669008
520 d	669002
520 d	669019
520 i	669002
520 i	669008
520 i	669019
520 i 24V	669008
523 i	669002
523 i	669019
524 td	669008
525 d	669002
525 d	669019
525 d xDrive	669019
525 i	669002
525 i	669008
525 i	669019
525 i 24V	669008
525 i xDrive	669019
525 ix	669008
525 iX 24V	669008
525 td	669002
525 td	669008
525 tds	669002
525 tds	669008
525 xd	669019
525 xi	669019
528 i	669002
530 d	669002
530 d	669019
530 d xDrive	669019
530 i	669002
530 i	669008
530 i	669019
530 i V8	669008
530 i xDrive	669019
530 xd	669019
530 xi	669019
535 d	669019
535 i	669002
535 i	669008
535 i	669019
540 i	669002
540 i	669008
540 i	669019
540 i V8	669008
545 i	669019
550 i	669019
M5	669002
M5	669008
M5	669019
M5 Cat	669008

6	
630 i	669019
635 d	669019
645 Ci	669019
650 i	669019
M	669019

7	
725 i	669004

725 tds	669002
725 tds	669008
728	669004
728 i	669004
728 i, iL	669002
728 i, iL	669008
728i X	669002
728i X	669008
730	669004
730 d	669002
730 d	669008
730 i, iL	669002
730 i, iL	669008
730 i, iL	669008
730 i, iL V8	669008
732 i	669004
733 i	669004
735 i	669004
735 i, iL	669002
735 i, iL	669008
735 i, iL	669008
740 d	669002
740 d	669008
740 i, iL	669002
740 i, iL	669008
740 i, iL V8	669008
745 i	669004
750 i, iL	669002
750 i, iL	669008
750 i, iL V12	669008

8	
840 Ci	669008
840 i	669008
850 Ci	669008
850 CSI	669008
850 i, Ci	669008

X3	
2.0 D	669018
2.0 D	669031
2.0 i	669018
2.0 i	669031
2.5 i	669018
2.5 i	669031
2.5 si	669018
2.5 si	669031
3.0 d	669018
3.0 d	669031
3.0 i xDrive	669018
3.0 i xDrive	669031
3.0 sd	669018
3.0 sd	669031
3.0 Si	669018
3.0 Si	669031
xDrive 18 d	669018
xDrive 18 d	669031
xDrive 20 d	669018
xDrive 20 d	669031
xDrive 20 i	669018
xDrive 20 i	669031
xDrive 25 i	669018
xDrive 25 i	669031
xDrive 30 d	669018
xDrive 30 d	669031
xDrive 30 i	669018
xDrive 30 i	669031
xDrive 35 d	669018
xDrive 35 d	669031

X5	
3.0 d	669005
3.0 d	669055
3.0 sd	669005
3.0 sd	669055
3.0 Si	669005

3.0 Si	669055
4.8 i xDrive	669005
4.8 i xDrive	669055
M	669005
M	669055
M 50 d	669005
M 50 d	669055
sDrive 25 d	669005
sDrive 25 d	669055
xDrive 25 d	669005
xDrive 25 d	669055
xDrive 30 d	669005
xDrive 30 d	669055
xDrive 30 i	669005
xDrive 30 i	669055
xDrive 35 d	669005
xDrive 35 d	669055
xDrive 35 i	669005
xDrive 35 i	669055
xDrive 40 d	669005
xDrive 40 d	669055
xDrive 40 i	669055
xDrive 40e	669055
xDrive 48 i	669005
xDrive 48 i	669055
xDrive 50 i	669005
xDrive 50 i	669055

X6	
30 d	669005
35 d	669005
35 i	669005
50 i	669005
ActiveHybrid	669005
ActiveHybrid	669055
ActiveHybrid xDrive	669055
M	669005
M	669055
M 50 d	669005
M 50 d	669055
xDrive 30 d	669005
xDrive 30 d	669055
xDrive 35 d	669005
xDrive 35 d	669055
xDrive 35 i	669005
xDrive 35 i	669055
xDrive 40 d	669005
xDrive 40 d	669055
xDrive 50 i	669005
xDrive 50 i	669055

Z3	
1.8 i	669008
1.9 i	669008
2.0 i	669008
2.2 i	669008
2.8 i	669008
3.0 i	669008
M 3.2	669008

CITROËN

C2	
1.1	669039
1.1	669045
1.4	669039
1.4	669045
1.4 16V	669039
1.4 16V	669045
1.4 HDi	669039
1.4 HDi	669045
1.6	669039
1.6	669045
1.6 HDi	669039
1.6 HDi	669045

**ERA**

Valvole espansione Expansion Valves

Applicazioni veicolari - Vehicles applications

1.6 VTS	669039
1.6 VTS	669045
C3	
1.0 VTi 68	669051
1.0 VTi 68	669052
1.1	669051
1.1	669052
1.1 BiFuel	669051
1.1 BiFuel	669052
1.1 i	669039
1.1 i	669042
1.1 i	669045
1.2 THP 110	669051
1.2 THP 110	669052
1.2 VTi 82	669051
1.2 VTi 82	669052
1.4	669039
1.4	669045
1.4	669051
1.4	669052
1.4 16V	669039
1.4 16V	669042
1.4 16V	669045
1.4 16V HDi	669039
1.4 16V HDi	669042
1.4 16V HDi	669045
1.4 HDi	669039
1.4 HDi	669042
1.4 HDi	669045
1.4 HDi 70	669051
1.4 HDi 70	669052
1.4 i	669039
1.4 i	669042
1.4 i	669045
1.4 i Bivalent	669039
1.4 i Bivalent	669042
1.4 i Bivalent	669045
1.4 LPG	669051
1.4 LPG	669052
1.4 VTi	669051
1.4 VTi	669052
1.4 VTi 95	669051
1.4 VTi 95	669052
1.6	669039
1.6	669045
1.6 16V	669039
1.6 16V	669042
1.6 16V	669045
1.6 16V HDi	669039
1.6 16V HDi	669042
1.6 16V HDi	669045
1.6 BlueHDi 100	669051
1.6 BlueHDi 100	669052
1.6 BlueHDi 75	669051
1.6 BlueHDi 75	669052
1.6 HDi	669051
1.6 HDi	669052
1.6 HDi 110	669051
1.6 HDi 110	669052
1.6 HDi 115	669051
1.6 HDi 115	669052
1.6 HDi 90	669051
1.6 HDi 90	669052
1.6 VTi 120	669051
1.6 VTi 120	669052
C3 Picasso	
1.4 VTi 95	669053
1.4 VTi 95 LPG	669053
1.6 HDi	669053
1.6 HDi 110	669053
1.6 HDi 115	669053
1.6 HDi 90	669053
1.6 VTi	669053
1.6 VTi 120	669053
C4	
1.2 THP 110	669053
1.2 THP 130	669053
1.4 16V	669051
1.4 16V	669052
1.4 VTi 95	669053
1.6 16V	669051
1.6 16V	669052
1.6 16V Bio-Flex	669051
1.6 16V Bio-Flex	669052
1.6 BlueHDi 100	669053
1.6 BlueHDi 115	669053
1.6 BlueHDi 120	669053
1.6 HDi	669051
1.6 HDi	669052
1.6 HDi 110	669053
1.6 HDi 115	669053
1.6 HDi 90	669053
1.6 THP 140	669051
1.6 THP 140	669052
1.6 THP 150	669051
1.6 THP 150	669052
1.6 THP 155	669053
1.6 VTi 120	669051
1.6 VTi 120	669052
1.6 VTi 120	669053
1.6 VTi 120 LPG	669053
2.0 16V	669051
2.0 16V	669052
2.0 HDi	669051
2.0 HDi	669052
2.0 HDi / BlueHDi 150	669053
2.0 VTR	669051
C5	
1.6 HDi 110	669052
1.6 HDi 115	669052
1.6 THP 150	669052
1.6 THP 155	669052
1.6 VTi 120	669052
1.8 16V	669052
2.0 16V	669052
2.0 16V BioFlex	669052
2.0 HDi	669052
2.0 HDi 140	669052
2.0 HDi 150 / BlueHDi 150	669052
2.0 HDi 165	669052
2.0 HDi 180	669052
2.2 HDi	669052
2.2 HDi 165	669052
2.2 HDi 200	669052
2.7 HDi	669052
3.0 HDi 240	669052
3.0 V6	669052
C6	
2.2 HDi	669052
2.7 HDi	669052
3.0 HDi	669052
3.0 V6	669052
DS3	
1.2 THP 110	669051
1.2 THP 110	669052
1.2 VTi 82	669051
1.2 VTi 82	669052
1.4 HDi 70	669051
1.4 HDi 70	669052
1.4 VTi 95	669051
1.4 VTi 95	669052
1.4 VTi 95 LPG	669051
1.4 VTi 95 LPG	669052
1.4 VTi 98	669051
1.4 VTi 98	669052
1.6	669051
1.6	669052
DS4	
1.2 THP 130	669053
1.6 BlueHDi 115	669053
1.6 BlueHDi 120	669053
1.6 HDi 110	669053
1.6 HDi 115	669053
1.6 HDi 90	669053
1.6 THP 155	669053
1.6 THP 160	669053
1.6 THP 165	669053
1.6 THP 200	669053
1.6 VTi 120	669053
2.0 BlueHDi 150	669053
2.0 BlueHDi 180	669053
2.0 HDi / BlueHDi 135	669053
2.0 HDi 165	669053
XSARA PICASSO	
1.6	669013
1.6	669042
1.6 16V	669013
1.6 16V	669042
1.6 Chrono	669013
1.6 Chrono	669042
1.6 HDi	669013
1.6 HDi	669042
1.8 16V	669013
1.8 16V	669042
1.8 SX	669013
2.0 16V	669013
2.0 16V	669042
2.0 HDi	669013
2.0 HDi	669042
DACIA	
DUSTER	
1.2 TCe 125	669033
1.5 dCi	669033
1.5 dCi 4x4	669033
1.6 16V	669033
1.6 16V 4x4	669033
LOGAN	
1.2 16V	669033
1.4	669033
1.4 MPI LPG	669033
1.5 dCi	669033
1.6	669033
1.6 16V	669033

**ERA**

Valvole espansione Expansion Valves

Applicazioni veicolari - Vehicles applications

1.6 MPI 85	669033	FAD 85.330	669047	FAT 85 CF 380	669047
LOGAN MCV		FAD 85.360	669029	FAT 85 CF 430	669029
1.4	669033	FAD 85.360	669047	FAT 85 CF 430	669047
1.5 dCi	669033	FAD 85.400	669029	FT 85 CF 340	669029
1.6	669033	FAD 85.400	669047	FT 85 CF 340	669047
1.6 16V	669033	FAR 85.330,FAS 85.330	669029	FT 85 CF 380	669029
1.6 16V Hi-Flex	669033	FAR 85.330,FAS 85.330	669047	FT 85 CF 380	669047
1.6 Bifuel	669033	FAR 85.360,FAS 85.360	669029	FT 85 CF 430	669029
1.6 MPI 85	669033	FAR 85.400,FAS 85.400	669029	FT 85 CF 430	669047
		FAR 85.400,FAS 85.400	669047	FTG 85 CF 340	669029
SANDERO		FAT 85.330	669029	FTG 85 CF 340	669047
1.2 16V	669033	FAT 85.330	669047	FTG 85 CF 380	669029
1.2 16V LPG	669033	FAT 85.360	669029	FTG 85 CF 380	669047
1.4	669033	FAT 85.360	669047	FTG 85 CF 430	669029
1.4 MPI LPG	669033	FAT 85.400	669029	FTG 85 CF 430	669047
1.5 dCi	669033	FAT 85.400	669047	FTT 85 CF 340	669029
1.6	669033	FT 85.330	669029	FTT 85 CF 380	669047
1.6 16V Bifuel	669033	FT 85.330	669047	FTT 85 CF 380	669029
1.6 MPI 85	669033	FT 85.360	669029	FTT 85 CF 430	669047
		FT 85.360	669047	FTT 85 CF 430	669047
		FT 85.400	669029		
		FT 85.400	669047	95	
DAF		FTG 85.330	669029	FA 95.330	669029
		FTG 85.330	669047	FA 95.330	669047
65 CF		FTG 85.360	669029	FA 95.360	669029
FA 65 CF 180	669029	FTG 85.360	669047	FA 95.360	669047
FA 65 CF 180	669047	FTG 85.400	669029	FA 95.400	669029
FA 65 CF 210	669029	FTG 85.400	669047	FA 95.400	669047
FA 65 CF 210	669047	FTG 85.400	669029	FA 95.400	669047
FA 65 CF 240	669029	FTT 85.330	669029	FA 95.430	669029
FA 65 CF 240	669047	FTT 85.330	669047	FA 95.430	669047
FAV 65 CF 180	669029	FTT 85.360	669029	FAD 95.360	669029
FAV 65 CF 180	669047	FTT 85.360	669047	FAD 95.360	669047
FAV 65 CF 210	669029	FTT 85.400	669029	FAD 95.400	669029
FAV 65 CF 210	669047	FTT 85.400	669047	FAD 95.400	669047
				FAD 95.430	669029
75 CF		85 CF		FAD 95.430	669047
FA 75 CF 250	669029	FA 85 CF 340	669029	FAK 95.360	669029
FA 75 CF 250	669047	FA 85 CF 340	669047	FAK 95.360	669047
FA 75 CF 290	669029	FA 85 CF 380	669029	FAK 95.400	669029
FA 75 CF 290	669047	FA 85 CF 380	669047	FAK 95.400	669047
FA 75 CF 320	669029	FA 85 CF 430	669029	FAK 95.430	669029
FA 75 CF 320	669047	FA 85 CF 430	669047	FAK 95.430	669047
FAG 75 CF 250,FAN 75 CF 250	669029	FAC 85 CF 340	669029	FAR 95.330, FAS 95.330	669029
FAG 75 CF 250,FAN 75 CF 250	669047	FAC 85 CF 340	669047	FAR 95.330, FAS 95.330	669047
FAG 75 CF 290,FAN 75 CF 290	669029	FAC 85 CF 380	669029	FAR 95.360, FAS 95.360	669029
FAG 75 CF 290,FAN 75 CF 290	669047	FAC 85 CF 380	669047	FAR 95.360, FAS 95.360	669047
FAG 75 CF 320,FAN 75 CF 320	669029	FAC 85 CF 430	669029	FAR 95.400, FAS 95.400	669029
FAG 75 CF 320,FAN 75 CF 320	669047	FAC 85 CF 430	669047	FAR 95.400, FAS 95.400	669047
FAR 75 CF 250,FAS 75 CF 250	669029	FAD 85 CF 340	669029	FAR 95.430, FAS 95.430	669029
FAR 75 CF 250,FAS 75 CF 250	669047	FAD 85 CF 340	669047	FAR 95.430, FAS 95.430	669047
FAR 75 CF 290,FAS 75 CF 290	669029	FAD 85 CF 380	669029	FAR 95.360	669029
FAR 75 CF 290,FAS 75 CF 290	669047	FAD 85 CF 380	669047	FAT 95.360	669047
FAR 75 CF 320,FAS 75 CF 320	669029	FAD 85 CF 430	669029	FAT 95.400	669029
FAR 75 CF 320,FAS 75 CF 320	669047	FAD 85 CF 430	669047	FAT 95.400	669047
FAR 75 CF 320,FAS 75 CF 320	669029	FAG 85 CF 340,FAN 85 CF 340	669029	FAT 95.430	669029
FAT 75 CF 250	669029	FAG 85 CF 340,FAN 85 CF 340	669047	FT 95.330	669029
FAT 75 CF 250	669047	FAG 85 CF 380,FAN 85 CF 380	669029	FT 95.330	669047
FAT 75 CF 290	669029	FAG 85 CF 380,FAN 85 CF 380	669047	FT 95.360	669029
FAT 75 CF 290	669047	FAG 85 CF 430,FAN 85 CF 430	669029	FT 95.360	669047
FAT 75 CF 320	669029	FAG 85 CF 430,FAN 85 CF 430	669047	FT 95.400	669029
FAT 75 CF 320	669047	FAR 85 CF 340	669029	FT 95.400	669047
FT 75 CF 250	669029	FAR 85 CF 340	669047	FT 95.430	669029
FT 75 CF 250	669047	FAR 85 CF 380	669029	FT 95.430	669047
FT 75 CF 290	669029	FAR 85 CF 380	669047	FT 95.500	669029
FT 75 CF 290	669047	FAR 85 CF 430	669029	FT 95.500	669047
FT 75 CF 320	669029	FAR 85 CF 430	669047	FTR 95.360, FTS 95.360	669029
FT 75 CF 320	669047	FAS 85 CF 340	669029	FTR 95.360, FTS 95.360	669047
85		FAS 85 CF 340	669047	FTR 95.400, FTS 95.400	669029
FA 85.330	669029	FAS 85 CF 380	669029	FTR 95.400, FTS 95.400	669047
FA 85.330	669047	FAS 85 CF 380	669047	FTR 95.430, FTS 95.430	669029
FA 85.360	669029	FAS 85 CF 430	669029	FTR 95.430, FTS 95.430	669047
FA 85.360	669047	FAS 85 CF 430	669047	FTT 95.360	669029
FA 85.400	669029	FAT 85 CF 340	669029	FTT 95.360	669047
FA 85.400	669047	FAT 85 CF 340	669047	FTT 95.400	669029
FAD 85.330	669029	FAT 85 CF 380	669029		



ERA

Valvole espansione
Expansion Valves

Applicazioni veicolari - Vehicles applications

FTT 95.400	669047	FAT 95 XF 530	669047	1.3 D Multijet	669011
FTT 95.430	669029	FT 95 XF 380	669021	1.3 D Multijet	669041
FTT 95.430	669047	FT 95 XF 380	669029	1.4	669011
95 XF		FT 95 XF 380	669047	1.4	669041
FA 95 XF 380	669021	FT 95 XF 430	669021	BARCETTA	
FA 95 XF 380	669029	FT 95 XF 430	669029	1.8 16V	669040
FA 95 XF 380	669047	FT 95 XF 480	669021	BRAVA	
FA 95 XF 430	669021	FT 95 XF 480	669029	1.2 16V 80	669040
FA 95 XF 430	669029	FT 95 XF 480	669047	1.4	669040
FA 95 XF 430	669047	FT 95 XF 530	669021	1.4 12 V	669040
FA 95 XF 480	669021	FT 95 XF 530	669029	1.6 16V	669040
FA 95 XF 480	669029	FTG 95 XF 380	669021	1.8 GT 16V	669040
FA 95 XF 480	669047	FTG 95 XF 380	669029	1.9 D	669040
FA 95 XF 530	669021	FTG 95 XF 380	669047	1.9 JTD	669040
FA 95 XF 530	669029	FTG 95 XF 430	669021	1.9 JTD 105	669040
FA 95 XF 530	669047	FTG 95 XF 430	669029	1.9 TD 100 S	669040
FAC 95 XF 380	669021	FTG 95 XF 430	669047	1.9 TD 75 S	669040
FAC 95 XF 380	669029	FTG 95 XF 480	669021	BRAVO	
FAC 95 XF 380	669047	FTG 95 XF 480	669029	1.2 16V 80	669040
FAC 95 XF 430	669021	FTG 95 XF 480	669047	1.4	669040
FAC 95 XF 430	669029	FTG 95 XF 530	669021	1.6	669040
FAC 95 XF 430	669047	FTG 95 XF 530	669029	1.6 16V	669040
FAC 95 XF 480	669021	FTR 95 XF 380	669021	1.8 GT	669040
FAC 95 XF 480	669029	FTR 95 XF 380	669029	1.9 D	669040
FAC 95 XF 480	669047	FTR 95 XF 380	669047	1.9 JTD	669040
FAC 95 XF 530	669021	FTR 95 XF 430	669021	1.9 JTD 105	669040
FAC 95 XF 530	669029	FTR 95 XF 430	669029	1.9 TD 100 S	669040
FAC 95 XF 530	669047	FTR 95 XF 480	669021	1.9 TD 75 S	669040
FAD 95 XF 380	669021	FTR 95 XF 480	669029	2.0 HGT 20V	669040
FAD 95 XF 380	669029	FTR 95 XF 480	669047	COUPE	
FAD 95 XF 380	669047	FTR 95 XF 530	669021	1.8 16V	669040
FAD 95 XF 480	669021	FTR 95 XF 530	669029	2.0 16V	669040
FAD 95 XF 480	669029	FTR 95 XF 530	669047	2.0 16V Turbo	669040
FAD 95 XF 480	669047	FTS 95 XF 380	669021	2.0 20V	669040
FAD 95 XF 530	669021	FTS 95 XF 380	669029	2.0 20V Turbo	669040
FAD 95 XF 530	669029	FTS 95 XF 380	669047	DOBLO	
FAD 95 XF 530	669047	FTS 95 XF 430	669021	1.2	669011
FAR 95 XF 380	669021	FTS 95 XF 430	669029	1.2	669041
FAR 95 XF 380	669029	FTS 95 XF 480	669021	1.3 D Multijet	669011
FAR 95 XF 380	669047	FTS 95 XF 480	669029	1.3 D Multijet	669041
FAR 95 XF 430	669021	FTS 95 XF 480	669047	1.3 JTD	669011
FAR 95 XF 430	669029	FTS 95 XF 530	669021	1.3 JTD	669041
FAR 95 XF 430	669047	FTS 95 XF 530	669029	1.3 JTD 16V	669011
FAR 95 XF 480	669021	FTS 95 XF 530	669047	1.3 JTD 16V	669041
FAR 95 XF 480	669029	FTT 95 XF 380	669021	1.4	669011
FAR 95 XF 480	669047	FTT 95 XF 380	669029	1.4	669041
FAR 95 XF 530	669021	FTT 95 XF 380	669047	1.6	669011
FAR 95 XF 530	669029	FTT 95 XF 430	669021	1.6	669041
FAR 95 XF 530	669047	FTT 95 XF 430	669029	1.6 16V	669011
FAS 95 XF 380	669021	FTT 95 XF 430	669047	1.6 16V	669041
FAS 95 XF 380	669029	FTT 95 XF 480	669021	1.6 Natural Power	669011
FAS 95 XF 380	669047	FTT 95 XF 480	669029	1.6 Natural Power	669041
FAS 95 XF 430	669021	FTT 95 XF 480	669047	1.9 D	669011
FAS 95 XF 430	669029	FTT 95 XF 480	669021	1.9 D	669041
FAS 95 XF 430	669047	FTT 95 XF 530	669029	1.9 D Multijet	669011
FAS 95 XF 480	669021	FTT 95 XF 530	669047	1.9 D Multijet	669041
FAS 95 XF 480	669029	FTT 95 XF 530	669021	1.9 JTD	669011
FAS 95 XF 480	669047	FTT 95 XF 530	669029	1.9 JTD	669041
FAS 95 XF 530	669021	FIAT		1.9 JTD	669041
FAS 95 XF 530	669029			DUCATO	
FAS 95 XF 530	669047			1.9 D	669040
FAT 95 XF 380	669021			1.9 D Combinato	669040
FAT 95 XF 380	669029			1.9 TD	669040
FAT 95 XF 380	669047			1.9 TD CAT	669040
FAT 95 XF 430	669021			1.9 TD Combinato	669040
FAT 95 XF 430	669029			1.9 TD Panorama/Combinato	669040
FAT 95 XF 430	669047			2.0	669040
FAT 95 XF 480	669021			2.0 4x4	669040
FAT 95 XF 480	669029			2.0 JTD	669040
FAT 95 XF 480	669047			2.0 Panorama/Combinato	669040
FAT 95 XF 530	669021			2.5 D	669040
FAT 95 XF 530	669029				
		500			
		1.2	669011		
		1.2	669041		
		1.3 D Multijet	669011		
		1.3 D Multijet	669041		
		1.4	669011		
		1.4	669041		
		500 C			
		1.2	669011		
		1.2	669041		

**ERA**

Valvole espansione Expansion Valves

Applicazioni veicolari - Vehicles applications

2.5 D 4x4	669040
2.5 D Combinato	669040
2.5 TD	669040
2.5 TD 4x4	669040
2.5 TDI	669040
2.5 TDI 4x4	669040
2.5 TDI Panorama/Combinato	669040
2.8 D	669040
2.8 D 4x4	669040
2.8 iDTD 4x4	669040
2.8 JTD	669040
2.8 JTD 4x4	669040
2.8 TD 4x4	669040
2.8 TDI	669040
2.8 TDI 4x4	669040

MAREA	
1.2 16V	669040
1.4 80 12V	669040
1.6	669040
1.6 100 16V	669040
1.6 100 16V Bipower	669040
1.6 16V	669040
1.6 SX	669040
1.8 115 16V	669040
1.9 JTD 105	669040
1.9 JTD 110	669040
1.9 TD 100	669040
1.9 TD 75	669040
2.0 150 20V	669040
2.0 155 20V	669040
2.4 JTD 130	669040
2.4 TD 125	669040

PALIO	
1.2	669011
1.2	669041
1.6 16V	669011
1.6 16V	669041
1.9 D	669011
1.9 D	669041
1.9 JTD	669011
1.9 JTD	669041

PANDA	
1.1	669011
1.1	669041
1.2	669011
1.2	669041
1.2 4x4	669011
1.2 4x4	669041
1.2 LPG	669011
1.2 LPG	669041
1.2 Natural Power	669011
1.2 Natural Power	669041
1.3 D Multijet	669011
1.3 D Multijet	669041
1.3 D Multijet 4x4	669011
1.3 D Multijet 4x4	669041
1.4	669011
1.4	669041

PUNTO	
1.1	669040
1.2 16V	669040
1.2 16V 80	669011
1.2 16V 80	669041
1.2 60	669011
1.2 60	669041
1.2 Bifuel	669011
1.2 Bifuel	669041
1.2 Natural Power	669011
1.2 Natural Power	669041
1.3 JTD	669011
1.3 JTD	669041
1.3 JTD 16V	669011

1.3 JTD 16V	669041
1.4	669011
1.4	669041
1.4 GT Turbo	669040
1.6	669040
1.7 D	669040
1.7 TD	669040
1.8 130 HGT	669011
1.8 130 HGT	669041
1.9 DS 60	669011
1.9 DS 60	669041
1.9 JTD	669011
1.9 JTD	669041
1.9 JTD 80	669011
1.9 JTD 80	669041
55 1.1	669040
60 1.2	669040
75 1.2	669040
85 16V 1.2	669040
90 1.6	669040

STRADA	
1.2	669011
1.2	669041
1.3 D Multijet	669011
1.3 D Multijet	669041
1.7 TD	669011
1.7 TD	669041
1.9 D	669011
1.9 D	669041
1.9 JTD	669011
1.9 JTD	669041

FORD

GALAXY	
1.6 EcoBoost	669039
1.6 EcoBoost	669045
1.6 TDCi	669039
1.6 TDCi	669045
1.8 TDCi	669039
1.8 TDCi	669045
2.0	669039
2.0	669045
2.0 EcoBoost	669039
2.0 EcoBoost	669045
2.0 Flexifuel	669039
2.0 Flexifuel	669045
2.0 TDCi	669039
2.0 TDCi	669045
2.2 TDCi	669039
2.2 TDCi	669045
2.3	669039
2.3	669045

MONDEO	
1.8 16V	669039
1.8 16V	669045
1.8 SCi	669039
1.8 SCi	669045
2.0 16V	669039
2.0 16V	669045
2.0 16V DI / TDDi / TDCi	669039
2.0 16V DI / TDDi / TDCi	669045
2.0 16V TDDi / TDCi	669039
2.0 16V TDDi / TDCi	669045
2.0 TDCi	669039
2.0 TDCi	669045
2.2 TDCi	669039
2.2 TDCi	669045
2.5 V6 24V	669039
2.5 V6 24V	669045
3.0 V6 24V	669039
3.0 V6 24V	669045
ST220	669039

ST220	669045
-------	--------

S-MAX	
1.6 EcoBoost	669039
1.6 EcoBoost	669045
1.6 TDCi	669039
1.6 TDCi	669045
1.8 TDCi	669039
1.8 TDCi	669045
2.0	669039
2.0	669045
2.0 EcoBoost	669039
2.0 EcoBoost	669045
2.0 Flexifuel	669039
2.0 Flexifuel	669045
2.0 TDCi	669039
2.0 TDCi	669045
2.2 TDCi	669039
2.2 TDCi	669045
2.3	669039
2.3	669045
2.5 ST	669039
2.5 ST	669045

HYUNDAI

COUPE	
1.6 16V	669012
1.6 16V	669014
2.0	669012
2.0	669014
2.0 GLS	669012
2.0 GLS	669014
2.7 V6	669012
2.7 V6	669014

ELANTRA	
1.6	669012
1.6	669014
1.8	669012
1.8	669014
2.0	669012
2.0	669014
2.0 CRDi	669012
2.0 CRDi	669014

i40	
1.6 GDI	669015
1.7 CRDi	669015
2.0 GDI	669015

MATRIX	
1.5 CRDi	669012
1.5 CRDi	669014
1.5 CRDi VGT	669012
1.5 CRDi VGT	669014
1.6	669012
1.6	669014
1.8	669012
1.8	669014

LADA

LARGUS	
1.6	669033

LANCIA

KAPPA	
2.0 16V Turbo	669040
2.0 20V	669040
2.0 20V Turbo	669040
2.4 20V	669040



ERA

Valvole espansione Expansion Valves

Applicazioni veicolari - Vehicles applications

2.4 JTD	669040	18.460	669047	26.310, 26.320	669021
2.4 T.DS	669040	18.480	669021	26.310, 26.320	669029
3.0 24V	669040	18.480	669029	26.310, 26.320	669047
		18.480	669047	26.320	669021
LYBRA		18.510	669021	26.320	669029
1.6	669040	18.510	669029	26.320	669047
1.6 16V	669040	18.510	669047	26.330	669021
1.8 16V	669040	18.530	669021	26.330	669029
1.9 JTD	669040	18.530	669029	26.330	669047
2.0 20V	669040	18.530	669047	26.350	669021
2.4 JTD	669040	18.540	669021	26.350	669029
		18.540	669029	26.350	669047
		18.540	669047	26.350, 26.360	669021
Y		19.350	669021	26.350, 26.360	669029
1.1	669040	19.350	669029	26.350, 26.360	669047
1.2	669040	19.350	669047	26.360	669021
1.2 16V	669040	19.360	669021	26.360	669029
1.4 12V	669040	19.360	669029	26.360	669047
		19.360	669047	26.390	669021
		19.390	669021	26.390	669029
		19.390	669029	26.390	669047
		19.390	669047	26.390, 26.400	669021
GX		19.400	669021	26.390, 26.400	669029
470	669034	19.400	669029	26.390, 26.400	669047
		19.400	669047	26.400	669021
LX		19.400	669021	26.400	669029
470	669034	19.410	669029	26.400	669047
		19.410	669047	26.410	669021
RX		19.410	669021	26.410	669029
300	669034	19.430	669029	26.410	669047
330 AWD	669034	19.430	669047	26.430	669021
		19.430	669021	26.430	669029
		19.440	669029	26.430	669047
		19.440	669047	26.430, 26.440	669021
		19.460	669021	26.430, 26.440	669029
MAN		19.460	669029	26.430, 26.440	669047
TGA		19.460	669047	26.440	669021
18.310	669021	19.480	669021	26.440	669029
18.310	669029	19.480	669029	26.440	669047
18.310	669047	19.480	669047	26.460	669021
18.310, 18.320	669021	19.480	669021	26.460	669029
18.310, 18.320	669029	24.350, 24.360	669029	26.460	669047
18.310, 18.320	669047	24.350, 24.360	669047	26.480	669021
18.350	669021	24.360	669021	26.480	669029
18.350	669029	24.360	669029	26.480	669047
18.350	669047	24.360	669047	26.510	669021
18.350, 18.360	669021	24.390, 24.400	669021	26.510	669029
18.350, 18.360	669029	24.390, 24.400	669029	26.510	669047
18.350, 18.360	669047	24.390, 24.400	669047	26.530	669021
18.360	669021	24.410	669021	26.530	669029
18.360	669029	24.410	669029	26.530	669047
18.360	669047	24.410	669047	26.540	669021
18.390	669021	24.430, 24.440	669021	26.540	669029
18.390	669029	24.430, 24.440	669029	26.540	669047
18.390	669047	24.430, 24.440	669047	27.440	669021
18.390, 18.400	669021	24.460	669021	27.440	669029
18.390, 18.400	669029	24.460	669029	28.310	669047
18.390, 18.400	669047	24.460	669047	28.310	669021
18.400	669021	24.480	669021	28.310	669029
18.400	669029	24.480	669029	28.310, 28.320	669047
18.400	669047	24.480	669047	28.310, 28.320	669021
18.410	669021	24.480	669021	28.310, 28.320	669029
18.410	669029	24.510	669029	28.320	669047
18.410	669047	24.510	669047	28.320	669021
18.410, 18.420	669021	24.530	669021	28.320	669029
18.410, 18.420	669029	24.530	669029	28.350	669047
18.410, 18.420	669047	24.530	669047	28.350	669021
18.430	669021	24.540	669021	28.350	669029
18.430	669029	24.540	669029	28.350	669047
18.430	669047	24.540	669047	28.350, 28.360	669021
18.430, 18.440	669021	26.280	669021	28.350, 28.360	669029
18.430, 18.440	669029	26.280	669029	28.360	669047
18.430, 18.440	669047	26.280	669047	28.360	669021
18.440	669021	26.310	669021	28.360	669029
18.440	669029	26.310	669029	28.390	669047
18.440	669047	26.310	669047	28.390	669021
18.460	669021	26.310	669021	28.390	669029
18.460	669029	26.310	669029	28.390	669047
		26.310	669047	28.390	669021



ERA

Valvole espansione Expansion Valves

Applicazioni veicolari - Vehicles applications

28.390	669047	33.440	669021	37.480	669021
28.390, 28.400	669021	33.440	669029	37.480	669029
28.390, 28.400	669029	33.440	669047	37.480	669047
28.390, 28.400	669047	33.460	669021	37.530	669029
28.400	669021	33.460	669029	37.530	669047
28.400	669029	33.460	669047	39.390	669029
28.400	669047	33.480	669021	39.390	669047
28.410	669021	33.480	669029	39.400	669029
28.410	669029	33.480	669047	39.400	669047
28.410	669047	33.510	669021	39.430	669029
28.430	669021	33.510	669029	39.430	669047
28.430	669029	33.510	669047	39.440	669021
28.430	669047	33.530	669021	39.440	669029
28.430, 28.440	669021	33.530	669029	39.440	669047
28.430, 28.440	669029	33.530	669047	39.480	669021
28.430, 28.440	669047	35.310	669021	39.480	669029
28.440	669021	35.310	669029	39.480	669047
28.440	669029	35.310	669047	40.390, 40.400	669021
28.440	669047	35.310, 35.320	669021	40.390, 40.400	669029
28.460	669021	35.310, 35.320	669029	40.390, 40.400	669047
28.460	669029	35.310, 35.320	669047	40.410	669021
28.460	669047	35.350	669029	40.410	669029
28.480	669021	35.350	669047	40.410	669047
28.480	669029	35.350, 35.360	669021	40.430	669021
28.480	669047	35.350, 35.360	669029	40.430	669029
28.510	669021	35.350, 35.360	669047	40.430	669047
28.510	669029	35.360	669021	40.430, 40.440	669021
28.510	669047	35.360	669029	40.430, 40.440	669029
28.530	669021	35.360	669047	40.430, 40.440	669047
28.530	669029	35.390	669021	40.440	669021
28.530	669047	35.390	669029	40.440	669029
28.540	669021	35.390	669047	40.440	669047
28.540	669029	35.390, 35.400	669021	40.460	669021
28.540	669047	35.390, 35.400	669029	40.460	669029
32.310	669021	35.390, 35.400	669047	40.460	669047
32.310	669029	35.400	669029	40.480	669021
32.310	669047	35.400	669047	40.480	669029
32.350, 32.360	669021	35.410	669021	40.480	669047
32.350, 32.360	669029	35.410	669029	41.350	669029
32.350, 32.360	669047	35.410	669047	41.350	669047
32.360	669021	35.430	669029	41.350, 41.360	669021
32.360	669029	35.430	669047	41.350, 41.360	669029
32.360	669047	35.430, 35.440	669021	41.350, 41.360	669047
32.390, 32.400	669021	35.430, 35.440	669029	41.360	669021
32.390, 32.400	669029	35.430, 35.440	669047	41.360	669029
32.390, 32.400	669047	35.440	669029	41.360	669047
32.410	669021	35.440	669047	41.390	669021
32.410	669029	35.460	669021	41.390	669029
32.410	669047	35.460	669029	41.390	669047
32.430, 32.440	669021	35.460	669047	41.390, 41.400	669021
32.430, 32.440	669029	35.480	669021	41.390, 41.400	669029
32.430, 32.440	669047	35.480	669029	41.390, 41.400	669047
32.460	669021	35.480	669047	41.400	669029
32.460	669029	35.530	669021	41.400	669047
32.460	669047	35.530	669029	41.410	669021
32.480	669021	35.530	669047	41.410	669029
32.480	669029	37.310	669029	41.410	669047
32.480	669047	37.310	669047	41.430	669021
33.350	669021	37.310, 37.320	669021	41.430	669029
33.350	669029	37.310, 37.320	669029	41.430	669047
33.350	669047	37.310, 37.320	669047	41.430, 41.440	669021
33.350, 33.360	669021	37.350, 37.360	669021	41.430, 41.440	669029
33.350, 33.360	669029	37.350, 37.360	669029	41.430, 41.440	669047
33.350, 33.360	669047	37.350, 37.360	669047	41.440	669021
33.360	669021	37.360	669029	41.440	669029
33.360	669029	37.360	669047	41.440	669047
33.360	669047	37.390, 37.400	669021	41.440	669021
33.390, 33.400	669021	37.390, 37.400	669029	41.460	669029
33.390, 33.400	669029	37.390, 37.400	669047	41.460	669047
33.390, 33.400	669047	37.410	669029	41.480	669021
33.410	669021	37.410	669047	41.480	669029
33.410	669029	37.430, 37.440	669021	41.480	669047
33.410	669047	37.430, 37.440	669029	41.530	669021
33.430, 33.440	669021	37.430, 37.440	669047	41.530	669029
33.430, 33.440	669029	37.460	669029	41.530	669047
33.430, 33.440	669047	37.460	669047	41.540	669021

**ERA**

Valvole espansione Expansion Valves

Applicazioni veicolari - Vehicles applications

41.540	669029
41.540	669047
41.660	669021
41.660	669029
41.660	669047

TGL

10.180	669021
10.180	669029
10.180	669047
10.210	669021
10.210	669029
10.210	669047
10.220	669021
10.220	669029
10.220	669047
10.240	669021
10.240	669029
10.240	669047
10.250	669021
10.250	669029
10.250	669047
12.180	669021
12.180	669029
12.180	669047
12.210	669021
12.210	669029
12.210	669047
12.220	669021
12.220	669029
12.220	669047
12.240	669021
12.240	669029
12.240	669047
12.250	669021
12.250	669029
12.250	669047
7.150, 8.150	669021
7.150, 8.150	669029
7.150, 8.150	669047
7.180, 8.180	669021
7.180, 8.180	669029
7.180, 8.180	669047
7.220	669029
7.220	669047
7.250	669029
7.250	669047
8.150	669021
8.150	669029
8.150	669047
8.180	669021
8.180	669029
8.180	669047
8.210	669021
8.210	669029
8.210	669047
8.220	669021
8.220	669029
8.220	669047
8.240	669021
8.240	669029
8.240	669047
8.250	669021
8.250	669029
8.250	669047

TGM

12.240	669021
12.240	669029
12.240	669047
12.250	669021
12.250	669029
12.250	669047
12.280	669021
12.280	669029
12.280	669047

12.290	669021
12.290	669029
12.290	669047
13.240	669021
13.240	669029
13.240	669047
13.250	669021
13.250	669029
13.250	669047
13.280	669021
13.280	669029
13.280	669047
13.290	669021
13.290	669029
13.290	669047
15.240	669021
15.240	669029
15.240	669047
15.250	669021
15.250	669029
15.250	669047
15.280	669021
15.280	669029
15.280	669047
15.290	669021
15.290	669029
15.290	669047
15.330	669021
15.330	669029
15.330	669047
15.340	669021
15.340	669029
15.340	669047
18.240	669021
18.240	669029
18.240	669047
18.250	669021
18.250	669029
18.250	669047
18.280	669021
18.280	669029
18.280	669047
18.290	669021
18.290	669029
18.290	669047
18.330	669021
18.330	669029
18.330	669047
18.340	669021
18.340	669029
18.340	669047
22.240	669021
22.240	669029
22.240	669047
22.250	669021
22.250	669029
22.250	669047
22.280	669021
22.280	669029
22.280	669047
22.290	669021
22.290	669029
22.290	669047
26.280	669021
26.280	669029
26.280	669047
26.290	669021
26.290	669029
26.290	669047
26.330	669021
26.330	669029
26.330	669047
26.340	669021
26.340	669029
26.340	669047

MERCEDES-BENZ

190	
2.0	669000
2.3	669000
2.3 E	669000
2.6	669000
D 2.0	669000
D 2.5	669000
E 1.8	669000
E 2.0	669000
E 2.3	669000
E 2.3-16	669000
E 2.5-16	669000
E 2.6	669000
E Evolution II 2.5	669000
Turbo-D 2.5	669000

A-CLASS

A 140	669001
A 150	669054
A 160	669001
A 160	669054
A 160 CDI	669001
A 160 CDI	669054
A 170	669054
A 170 CDI	669001
A 180	669054
A 180 CDI	669054
A 190	669001
A 190 Twin Engine	669001
A 200	669054
A 200 CDI	669054
A 200 TURBO	669054
A 210	669001
E-CELL	669054

ACTROS

1831 AK	669021
1831 AK	669029
1831 AK	669046
1831 AK	669047
1831 K	669021
1831 K	669029
1831 K	669046
1831 K	669047
1831 S, 1831 LS	669021
1831 S, 1831 LS	669029
1831 S, 1831 LS	669046
1831 S, 1831 LS	669047
1831, 1831 L	669021
1831, 1831 L	669029
1831, 1831 L	669046
1831, 1831 L	669047
1835 AK	669021
1835 AK	669029
1835 AK	669046
1835 AK	669047
1835 K	669021
1835 K	669029
1835 K	669046
1835 K	669047
1835 S, 1835 LS	669021
1835 S, 1835 LS	669029
1835 S, 1835 LS	669046
1835 S, 1835 LS	669047
1835, 1835 L	669021
1835, 1835 L	669029
1835, 1835 L	669046
1835, 1835 L	669047
1840 AK	669021
1840 AK	669029
1840 AK	669046
1840 AK	669047
1840 K	669021



ERA

Valvole espansione Expansion Valves

Applicazioni veicolari - Vehicles applications

1840 K	669029	2031 AK	669046	2540, 2540 L	669046
1840 K	669046	2031 AK	669047	2540, 2540 L	669047
1840 K	669047	2031 AS	669021	2543 LS	669021
1840 S, 1840 LS	669021	2031 AS	669029	2543 LS	669029
1840 S, 1840 LS	669029	2031 AS	669046	2543 LS	669046
1840 S, 1840 LS	669046	2031 AS	669047	2543 LS	669047
1840 S, 1840 LS	669047	2031 K	669021	2543, 2543 L	669021
1840, 1840 L	669021	2031 K	669029	2543, 2543 L	669029
1840, 1840 L	669029	2031 K	669046	2543, 2543 L	669046
1840, 1840 L	669046	2031 K	669047	2543, 2543 L	669047
1840, 1840 L	669047	2031 S	669021	2546 LS	669029
1843 AK	669021	2031 S	669029	2546 LS	669046
1843 AK	669029	2031 S	669046	2546 LS	669047
1843 AK	669046	2031 S	669047	2548 LS	669021
1843 AK	669047	2035 A	669021	2548 LS	669029
1843 K	669021	2035 A	669029	2548 LS	669046
1843 K	669029	2035 A	669046	2548 LS	669047
1843 K	669046	2035 A	669047	2548, 2548 L	669021
1843 K	669047	2035 S	669021	2548, 2548 L	669029
1843 S, 1843 LS	669021	2035 S	669029	2548, 2548 L	669046
1843 S, 1843 LS	669029	2035 S	669046	2548, 2548 L	669047
1843 S, 1843 LS	669046	2035 S	669047	2553 LS	669021
1843 S, 1843 LS	669047	2040	669021	2553 LS	669029
1843, 1843 L	669021	2040	669029	2553 LS	669046
1843, 1843 L	669029	2040	669046	2553 LS	669047
1843, 1843 L	669046	2040	669047	2553, 2553 L	669021
1843, 1843 L	669047	2040 AK	669021	2553, 2553 L	669029
1846 AK	669029	2040 AK	669029	2553, 2553 L	669046
1846 AK	669047	2040 AK	669046	2553, 2553 L	669047
1846 S, 1846 LS	669029	2040 AK	669047	2557 L	669021
1846 S, 1846 LS	669046	2040 AS	669021	2557 L	669029
1846 S, 1846 LS	669047	2040 AS	669029	2557 L	669046
1848 AK	669021	2040 AS	669046	2557 L	669047
1848 AK	669029	2040 AS	669047	2631 B	669021
1848 AK	669046	2040 S	669021	2631 B	669029
1848 AK	669047	2040 S	669029	2631 B	669046
1848 K	669021	2040 S	669046	2631 B	669047
1848 K	669029	2040 S	669047	2631 K	669021
1848 K	669046	2043 AS	669021	2631 K	669029
1848 K	669047	2043 AS	669029	2631 K	669046
1848 S, 1848 LS	669021	2043 AS	669046	2631 K	669047
1848 S, 1848 LS	669029	2043 AS	669047	2631, 2631 L	669021
1848 S, 1848 LS	669046	2046 AS	669029	2631, 2631 L	669029
1848 S, 1848 LS	669047	2046 AS	669047	2631, 2631 L	669046
1848, 1848 L	669021	2048 AS	669021	2631, 2631 L	669047
1848, 1848 L	669029	2048 AS	669029	2635 B	669021
1848, 1848 L	669046	2048 AS	669046	2635 B	669029
1848, 1848 L	669047	2048 AS	669047	2635 B	669046
1850 AK	669029	2050 AS	669029	2635 B	669047
1850 AK	669047	2050 AS	669047	2635 K, 2635 LK	669021
1853 S, 1853 LS	669021	2053 S	669021	2635 K, 2635 LK	669029
1853 S, 1853 LS	669029	2053 S	669029	2635 K, 2635 LK	669046
1853 S, 1853 LS	669046	2053 S	669046	2635 K, 2635 LK	669047
1853 S, 1853 LS	669047	2053 S	669047	2635, 2635 L	669021
1853, 1853 L	669021	2531 LS	669021	2635, 2635 L	669029
1853, 1853 L	669029	2531 LS	669029	2635, 2635 L	669046
1853, 1853 L	669046	2531 LS	669046	2635, 2635 L	669047
1853, 1853 L	669047	2531 LS	669047	2640 B	669021
1857 L	669021	2531, 2531 L	669021	2640 B	669029
1857 L	669029	2531, 2531 L	669029	2640 B	669046
1857 L	669046	2531, 2531 L	669046	2640 B	669047
1857 L	669047	2531, 2531 L	669047	2640 K, 2640 LK	669021
1857 LS	669021	2535 L	669021	2640 K, 2640 LK	669029
1857 LS	669029	2535 L	669029	2640 K, 2640 LK	669046
1857 LS	669046	2535 L	669046	2640 K, 2640 LK	669047
1857 LS	669047	2535 L	669047	2640 S, 2640 LS	669021
2031	669021	2535 LS	669021	2640 S, 2640 LS	669029
2031	669029	2535 LS	669029	2640 S, 2640 LS	669046
2031	669046	2535 LS	669046	2640 S, 2640 LS	669047
2031	669047	2535 LS	669047	2640, 2640 L	669021
2031 A	669021	2540 LS	669021	2640, 2640 L	669029
2031 A	669029	2540 LS	669029	2640, 2640 L	669046
2031 A	669046	2540 LS	669046	2640, 2640 L	669047
2031 A	669047	2540 LS	669047	2643 B	669021
2031 AK	669021	2540, 2540 L	669021	2643 B	669029
2031 AK	669029	2540, 2540 L	669029	2643 B	669046



ERA

Valvole espansione Expansion Valves

Applicazioni veicolari - Vehicles applications

2643 B	669047	3235 K	669046	3335 S	669046
2643 K, 2643 LK	669021	3235 K	669047	3335 S	669047
2643 K, 2643 LK	669029	3240	669021	3336 S	669029
2643 K, 2643 LK	669046	3240	669029	3336 S	669046
2643 K, 2643 LK	669047	3240	669046	3336 S	669047
2643 S, 2643 LS	669021	3240	669047	3340	669021
2643 S, 2643 LS	669029	3240 B	669021	3340	669029
2643 S, 2643 LS	669046	3240 B	669029	3340	669046
2643 S, 2643 LS	669047	3240 B	669046	3340	669047
2643, 2643 L	669021	3240 B	669047	3340 A	669021
2643, 2643 L	669029	3240 K	669021	3340 A	669029
2643, 2643 L	669046	3240 K	669029	3340 A	669046
2643, 2643 L	669047	3240 K	669046	3340 A	669047
2646 B	669029	3240 K	669047	3340 AK	669021
2646 B	669046	3243	669021	3340 AK	669029
2646 B	669047	3243	669029	3340 AK	669046
2646 S, 2646 LS	669029	3243	669046	3340 AK	669047
2646 S, 2646 LS	669046	3243	669047	3340 AS	669021
2646 S, 2646 LS	669047	3243 B	669021	3340 AS	669029
2648 K, 2648 LK	669021	3243 B	669029	3340 AS	669046
2648 K, 2648 LK	669029	3243 B	669046	3340 AS	669047
2648 K, 2648 LK	669046	3243 B	669047	3340 B	669021
2648 K, 2648 LK	669047	3243 K	669021	3340 B	669029
2648 S, 2648 LS	669021	3243 K	669029	3340 B	669046
2648 S, 2648 LS	669029	3243 K	669046	3340 B	669047
2648 S, 2648 LS	669046	3243 K	669047	3340 K	669021
2648 S, 2648 LS	669047	3246 B	669029	3340 K	669029
2648, 2648 L	669021	3246 B	669046	3340 K	669046
2648, 2648 L	669029	3246 B	669047	3340 K	669047
2648, 2648 L	669046	3246 K	669029	3340 K	669021
2648, 2648 L	669047	3246 K	669047	3340 S	669029
2650 S, 2650 LS	669029	3331	669021	3340 S	669046
2650 S, 2650 LS	669046	3331	669029	3340 S	669047
2650 S, 2650 LS	669047	3331	669046	3341 S	669029
2653 K, 2653 LK	669021	3331	669047	3341 S	669046
2653 K, 2653 LK	669029	3331 A	669021	3341 S	669047
2653 K, 2653 LK	669046	3331 A	669029	3343	669021
2653 K, 2653 LK	669047	3331 A	669046	3343	669029
2653 S, 2653 LS	669021	3331 A	669047	3343	669046
2653 S, 2653 LS	669029	3331 AK	669021	3343	669047
2653 S, 2653 LS	669046	3331 AK	669029	3343 AK	669021
2653 S, 2653 LS	669047	3331 AK	669046	3343 AK	669029
2653, 2653 L	669021	3331 AK	669047	3343 AK	669046
2653, 2653 L	669029	3331 AS	669021	3343 AK	669047
2653, 2653 L	669046	3331 AS	669029	3343 AS	669021
2653, 2653 L	669047	3331 AS	669046	3343 AS	669029
2657 K, 2657 LK	669021	3331 AS	669047	3343 AS	669046
2657 K, 2657 LK	669029	3331 B	669021	3343 AS	669047
2657 K, 2657 LK	669046	3331 B	669029	3343 B	669021
2657 K, 2657 LK	669047	3331 B	669046	3343 B	669029
2657 L	669021	3331 B	669047	3343 B	669047
2657 L	669029	3331 K	669021	3343 K	669021
2657 L	669046	3331 K	669029	3343 K	669029
2657 L	669047	3331 K	669046	3343 K	669046
2657 S, 2657 LS	669021	3331 K	669047	3343 K	669047
2657 S, 2657 LS	669029	3331 S	669021	3343 S	669021
2657 S, 2657 LS	669046	3331 S	669029	3343 S	669029
2657 S, 2657 LS	669047	3331 S	669046	3343 S	669046
2665 LS	669046	3331 S	669047	3343 S	669047
3231 B	669021	3335	669021	3346	669021
3231 B	669029	3335	669029	3346	669029
3231 B	669046	3335	669046	3346	669047
3231 B	669047	3335	669047	3346	669029
3231 K	669021	3335 AK	669029	3346 AK	669047
3231 K	669029	3335 AK	669046	3346 AS	669029
3231 K	669046	3335 AK	669047	3346 AS	669047
3231 K	669047	3335 B	669021	3346 K	669029
3235	669021	3335 B	669029	3346 K	669046
3235	669029	3335 B	669046	3346 K	669047
3235	669047	3335 B	669047	3346 K	669029
3235 B	669021	3335 K	669021	3346 S	669046
3235 B	669029	3335 K	669029	3346 S	669047
3235 B	669046	3335 K	669046	3348	669021
3235 B	669047	3335 K	669047	3348	669029
3235 K	669021	3335 S	669021	3348	669046
3235 K	669029	3335 S	669029	3348	669047



ERA

Valvole espansione Expansion Valves

Applicazioni veicolari - Vehicles applications

3348 AK	669021	4148 K	669021	2046 K	669046
3348 AK	669029	4148 K	669029	2046 S	669046
3348 AK	669046	4148 K	669046	2048	669046
3348 AK	669047	4148 K	669047	2048 AK	669046
3348 AS	669021			2048 AS	669046
3348 AS	669029	ACTROS MP2 / MP3		2048 K	669046
3348 AS	669046	1831 AK	669046	2048 S	669046
3348 AS	669047	1831 K	669046	2050 S	669046
3348 K	669021	1832 AK	669046	2051 AS	669046
3348 K	669029	1832 K	669046	2051 S	669046
3348 K	669046	1832, L, LL	669046	2054 S	669046
3348 K	669047	1832, LS, LLS	669046	2055 S	669046
3348 S	669021	1835 AK	669046	2432 LS	669046
3348 S	669029	1835 K	669046	2436 LS	669046
3348 S	669046	1836 AK	669046	2441 LS	669046
3348 S	669047	1836 K	669046	2444 LS	669046
3350 AK	669029	1836 LS, LLS	669046	2446 LS	669046
3350 AK	669047	1836, L, LL	669046	2448 LS	669046
3350 AS	669029	1840 AK	669046	2451 LS	669046
3350 AS	669046	1840 K	669046	2455 LS	669046
3350 AS	669047	1841 AK	669046	2460 LS	669046
3350 K	669029	1841 K	669046	2532 LS	669046
3350 K	669046	1841 LS, LLS	669046	2532, L, LL	669046
3350 K	669047	1841, L, LL	669046	2536 LS	669046
3350 S	669029	1844 AK	669046	2536, L, LL	669046
3350 S	669046	1844 K	669046	2541 LS	669046
3350 S	669047	1844 LS, LLS	669046	2541, L, LL	669046
3353	669021	1844, L, LL	669046	2544 LS	669046
3353	669029	1846 AK	669046	2544, L, LL	669046
3353	669046	1846 K	669046	2546 LS	669046
3353	669047	1846 LS, LLS	669046	2546, L, LL	669046
3353 AS	669021	1846, L, LL	669046	2548 L	669046
3353 AS	669029	1848 AK	669046	2548 LS	669046
3353 AS	669046	1848 K	669046	2548, L, LL	669046
3353 AS	669047	1848 S, LS	669046	2551 LS	669046
3353 S	669021	1848, L, LL	669046	2551, L, LL	669046
3353 S	669029	1848, LS, LLS	669046	2553 L	669046
3353 S	669046	1850 AK, 1851 AK	669046	2554 LS	669046
3353 S	669047	1850, 1851 K	669046	2554, L	669046
3357	669021	1850, 1851 LS, LLS	669046	2555 LS	669046
3357	669029	1850, 1851, L, LL	669046	2555, L, LL	669046
3357	669046	1854 LS	669046	2558, L	669046
3357	669047	1854, L	669046	2560, L, LL	669046
3357 S	669021	1855 LS, LLS	669046	2631 B	669046
3357 S	669029	1855, L, LL	669046	2631 K, LK	669046
3357 S	669046	1858 LS	669046	2631 L	669046
3357 S	669047	1858, L	669046	2631 LS	669046
4140 AK	669021	1860 L, LL	669046	2632 B	669046
4140 AK	669029	1860 LS	669046	2632 K, LK	669046
4140 AK	669046	1861 LS	669046	2632 LS	669046
4140 AK	669047	2032	669046	2632, L, LL	669046
4140 B	669021	2032 A, AE	669046	2635 B	669046
4140 B	669029	2032 AK	669046	2635 K, LK	669046
4140 B	669046	2032 AS	669046	2635 L	669046
4140 B	669047	2032 K	669046	2635 LS	669046
4140 K	669021	2032 S	669046	2636 B	669046
4140 K	669029	2036	669046	2636 K, LK	669046
4140 K	669046	2036 A, AE	669046	2636 LS	669046
4140 K	669047	2036 AK	669046	2636, L, LL	669046
4143 AK	669021	2036 AS	669046	2640 B	669046
4143 AK	669029	2036 K	669046	2640 K, LK	669046
4143 AK	669046	2036 S	669046	2640 L	669046
4143 AK	669047	2040	669046	2640 LS	669046
4143 K	669021	2041	669046	2641 B	669046
4143 K	669029	2041 AK	669046	2641 K, LK	669046
4143 K	669046	2041 AS	669046	2641 LS	669046
4143 K	669047	2041 K	669046	2641 S, LS	669046
4146 AK	669029	2041 S	669046	2641, L, LL	669046
4146 AK	669047	2044	669046	2643 B	669046
4146 K	669029	2044 AK	669046	2643 K, LK	669046
4146 K	669046	2044 AS	669046	2643 L	669046
4146 K	669047	2044 K	669046	2643 LS	669046
4148 AK	669021	2044 S	669046	2644 B	669046
4148 AK	669029	2046	669046	2644 K, LK	669046
4148 AK	669046	2046 AK	669046	2644 S, LS	669046
4148 AK	669047	2046 AS	669046	2644, L, LL	669046

**ERA**

Valvole espansione Expansion Valves

Applicazioni veicolari - Vehicles applications

2646 B	669046	3332 AS	669046	4148 AK	669046
2646 K, LK	669046	3332 B	669046	4148 B	669046
2646 LS	669046	3332 K	669046	4148 K	669046
2646 S, LS	669046	3335 A	669046	4150 AK	669046
2646, L, LL	669046	3335 B	669046	4150 K	669046
2648 B	669046	3335 K	669046	4151 AK	669046
2648 K, LK	669046	3336	669046	4151 K	669046
2648 L	669046	3336 A	669046	4155 AK	669046
2648 LS	669046	3336 AK	669046	4155 K	669046
2648 S, LS	669046	3336 AS	669046	4160 AK	669046
2648, L, LL	669046	3336 B	669046	4160 K	669046
2650 K, 2651 K, LK	669046	3336 K	669046	4160 S	669046
2650 S, LS	669046	3336 S	669046	4165 AK	669046
2650, L, 2651, L, LL	669046	3341	669046	4165 S	669046
2651 L	669046	3341 A	669046	5041 AK	669046
2651 LS	669046	3341 AK	669046	5041 B	669046
2651 S, LS	669046	3341 AS	669046	5041 K	669046
2653 K, LK	669046	3341 B	669046	5044 AK	669046
2653 L	669046	3341 K	669046	5044 B	669046
2653 LS	669046	3341 S	669046	5044 K	669046
2654 K, LK, 2655 K, LK	669046	3343 AK	669046	5046 AK	669046
2654 S, LS	669046	3343 B	669046	5046 B	669046
2654, L, 2655, L, LL	669046	3343 K	669046	5046 K	669046
2655 LS	669046	3344	669046	5048 AK	669046
2655 S, LS	669046	3344 A	669046		
2658 K, LK	669046	3344 AK	669046	ATEGO	
2658 L	669046	3344 AS	669046	1014 K	669029
2658 LS	669046	3344 B	669046	1014 K	669047
2660 L, LL	669046	3344 K	669046	1014, 1014 L	669029
2660 S, LS	669046	3344 S	669046	1014, 1014 L	669047
2665 LS	669046	3346	669046	1017 A	669021
2732 AE	669046	3346 A	669046	1017 A	669029
2732 AKE	669046	3346 AK	669046	1017 A	669047
2736 AE	669046	3346 AS	669046	1017 AK	669021
2736 AKE	669046	3346 B	669046	1017 AK	669029
2741 AE	669046	3346 K	669046	1017 AK	669047
2741 AKE	669046	3346 S	669046	1017 K	669021
2744 AE	669046	3348	669046	1017 K	669029
2744 AKE	669046	3348 A	669046	1017 K	669047
2746 AE	669046	3348 AK	669046	1017 KO, 1018 KO	669021
2746 AKE	669046	3348 AS	669046	1017 KO, 1018 KO	669029
2748 AE	669046	3348 B	669046	1017 KO, 1018 KO	669047
2748 AKE	669046	3348 K	669046	1017, 1017 L	669021
3231 B	669046	3348 S	669046	1017, 1017 L	669029
3231 K, 3232 K	669046	3350, 3351	669046	1017, 1017 L	669047
3232 B	669046	3351 A	669046	1023 AK	669029
3235 B	669046	3351 AK	669046	1023 AK	669047
3235 K	669046	3351 AS	669046	1023 K	669029
3236 B	669046	3351 K	669046	1023 K	669047
3236 K	669046	3351 S	669046	1023, 1023 L	669021
3240	669046	3354, 3355	669046	1023, 1023 L	669029
3240 B	669046	3355 A	669046	1023, 1023 L	669047
3240 K	669046	3355 AK	669046	1214 K	669029
3241	669046	3355 AS	669046	1214 K	669047
3241 B	669046	3355 S	669046	1214, 1214 L	669021
3241 K	669046	3358	669046	1214, 1214 L	669029
3241 L	669046	3360	669046	1214, 1214 L	669047
3243	669046	3360 A	669046	1215 K	669021
3243 B	669046	3360 AK	669046	1215 K	669029
3243 K	669046	3365 A	669046	1215 K	669047
3244	669046	4140 AK	669046	1215, 1215 L	669021
3244 B	669046	4140 B	669046	1215, 1215 L	669029
3244 K	669046	4140 K	669046	1215, 1215 L	669047
3246	669046	4141	669046	1217 K	669021
3246 B	669046	4141 AK	669046	1217 K	669029
3246 K	669046	4141 B	669046	1217 K	669047
3248 B	669046	4141 K	669046	1217 KO	669021
3248 K	669046	4143 AK	669046	1217 KO	669029
3248, L	669046	4143 B	669046	1217 KO	669047
3331 A, 3332 A	669046	4143 K	669046	1217, 1217 L	669021
3331 AK, 3332 AK	669046	4144 AK	669046	1217, 1217 L	669029
3331 B	669046	4144 B	669046	1217, 1217 L	669047
3331 K	669046	4144 K	669046	1223 K	669029
3331 S, 3332 S	669046	4146 AK	669046	1223 K	669047
3331, 3332	669046	4146 B	669046	1223, 1223 L	669021
3332 AK	669046	4146 K	669046	1223, 1223 L	669029



ERA

Valvole espansione Expansion Valves

Applicazioni veicolari - Vehicles applications

1223, 1223 L	669047	1523, 1523 L	669021	714, 714 L	669029
1225 AF	669021	1523, 1523 L	669029	714, 714 L	669047
1225 AF	669029	1523, 1523 L	669047	715,715 L	669021
1225 AF	669047	1525 AF	669021	715,715 L	669029
1225 F	669021	1525 AF	669029	715,715 L	669047
1225 F	669029	1525 AF	669047	717 K	669021
1225 F	669047	1528 AF	669021	717 K	669029
1228, 1228 L	669021	1528 AF	669029	717 K	669047
1228, 1228 L	669029	1528 AF	669047	717, 717 L	669021
1228, 1228 L	669047	1528 AK	669029	717, 717 L	669029
1317 A	669021	1528 AK	669047	717, 717 L	669047
1317 A	669029	1528 F	669021	812	669021
1317 A	669047	1528 F	669029	812	669029
1317 AK	669021	1528 F	669047	812	669047
1317 AK	669029	1528 K	669029	814 K	669021
1317 AK	669047	1528 K	669047	814 K	669029
1317 K	669021	1528, 1528 L	669021	814 K	669047
1317 K	669029	1528, 1528 L	669029	814, 814 L	669021
1317 K	669047	1528, 1528 L	669047	814, 814 L	669029
1317 KO, 1317 LKO, 1318 KO, 1318 LKO	669021	1823 AK	669021	814, 814 L	669047
1317 KO, 1317 LKO, 1318 KO, 1318 LKO	669029	1823 AK	669029	815 F	669021
1317 KO, 1317 LKO, 1318 KO, 1318 LKO	669047	1823 AK	669047	815 F	669029
1317, 1317 L	669021	1823 K	669021	815 F	669047
1317, 1317 L	669029	1823 K	669029	815 K	669021
1317, 1317 L	669047	1823 K	669047	815 K	669029
1323 AK	669029	1823 LS	669021	815 K	669047
1323 AK	669047	1823 LS	669029	815, 815 L	669021
1323 K	669029	1823 LS	669047	815, 815 L	669029
1323 K	669047	1823, 1823 L	669021	815, 815 L	669047
1323 KO, 1323 LKO	669021	1823, 1823 L	669029	815,815 L	669021
1323 KO, 1323 LKO	669029	1823, 1823 L	669047	815,815 L	669029
1323 KO, 1323 LKO	669047	1828 A	669021	815,815 L	669047
1323 LS	669021	1828 A	669029	817 K	669021
1323 LS	669029	1828 A	669047	817 K	669029
1323 LS	669047	1828 AK	669021	817 K	669047
1323, 1323 L	669021	1828 AK	669029	817, 817 L	669021
1323, 1323 L	669029	1828 AK	669047	817, 817 L	669029
1323, 1323 L	669047	1828 K	669021	817, 817 L	669047
1325 F	669021	1828 K	669029	823 K	669021
1325 F	669029	1828 K	669047	823 K	669029
1325 F	669047	1828 LS	669021	823 K	669047
1328 AF	669021	1828 LS	669029	823, 823 L	669021
1328 AF	669029	1828 LS	669047	823, 823 L	669029
1328 AF	669047	1828, 1828 L	669021	823, 823 L	669047
1328 F	669021	1828, 1828 L	669029	914 K	669029
1328 F	669029	1828, 1828 L	669047	914 K	669047
1328 F	669047	1923 L	669029	914, 914 L	669029
1328 LS	669021	1923 L	669047	914, 914 L	669047
1328 LS	669029	1928 L	669029	917 AF	669021
1328 LS	669047	1928 L	669047	917 AF	669029
1328, 1328 L	669021	2223 L	669029	917 AF	669047
1328, 1328 L	669029	2223 L	669047	917 K	669021
1328, 1328 L	669047	2228 L	669029	917 K	669029
1517 A	669021	2228 L	669047	917 K	669047
1517 A	669029	2523 L	669021	917 KO	669021
1517 A	669047	2523 L	669029	917 KO	669029
1517 AK	669029	2523 L	669047	917 KO	669047
1517 AK	669047	2528 L	669021	917, 917 L	669021
1517 K	669021	2528 L	669029	917, 917 L	669029
1517 K	669029	2528 L	669047	917, 917 L	669047
1517 K	669047	2628	669021	923 K	669021
1517, 1517 L	669021	2628	669029	923 K	669029
1517, 1517 L	669029	2628	669047	923 K	669047
1517, 1517 L	669047	2628 B	669021	923, 923 L	669021
1523 A	669021	2628 B	669029	923, 923 L	669029
1523 A	669029	2628 B	669047	923, 923 L	669047
1523 A	669047	2628 K	669021	925 AF	669021
1523 AK	669021	2628 K	669029	925 AF	669029
1523 AK	669029	2628 K	669047	925 AF	669047
1523 AK	669047	712	669021		
1523 K	669021	712	669029	AXOR	
1523 K	669029	712	669047	1823	669046
1523 K	669047	714 K	669021	1823 K	669046
1523 KO	669021	714 K	669029	1835 LS	669046
1523 KO	669029	714 K	669047	1840 LS	669046
1523 KO	669047	714, 714 L	669021	1843 LS	669046

**ERA**

Valvole espansione Expansion Valves

Applicazioni veicolari - Vehicles applications

2523	669046
2523 K	669046
2528	669046
2535 LS	669046
2540 LS	669046
2543 LS	669046
2623 L	669046
2628 L	669046
3228 C	669046

AXOR 2	
1835 LS	669046
1836 LS, LLS	669046
1840 LS, LLS	669046
1843 LS, LLS	669046
2436 LS, 2536 LS	669046
2440 LS, 2540 LS	669046
2443 LS, 2543 LS	669046
2543 S, 2543 LS	669046
3335 S	669046
3340 S, 3341 S	669046

B-CLASS	
B 150	669054
B 160	669054
B 170	669054
B 170 NGT	669054
B 180	669054
B 180 CDI	669054
B 180 NGT	669054
B 200	669054
B 200 CDI	669054
B 200 TURBO	669054
F-CELL	669054

C-CLASS	
C 160 Kompressor	669016
C 180	669016
C 180	669025
C 180 CDI	669016
C 180 CGI	669016
C 180 CGI	669049
C 180 Kompressor	669016
C 180 Kompressor	669049
C 180 T	669025
C 200	669016
C 200	669025
C 200 CDI	669016
C 200 CDI	669025
C 200 CDI	669049
C 200 CGI	669016
C 200 CGI	669049
C 200 CGI Kompressor	669016
C 200 D	669025
C 200 Kompressor	669016
C 200 Kompressor	669025
C 200 Kompressor	669049
C 200 T	669025
C 200 T CDI	669025
C 200 T D	669025
C 200 T Kompressor	669025
C 220	669016
C 220	669025
C 220 CDI	669016
C 220 CDI	669025
C 220 CDI	669049
C 220 D	669025
C 220 T CDI	669025
C 220 T D	669025
C 230	669016
C 230	669025
C 230	669049
C 230 4-matic	669016
C 230 4-matic	669049
C 230 Kompressor	669016
C 230 Kompressor	669025

C 230 T	669025
C 230 T Kompressor	669025
C 240	669016
C 240	669025
C 240 4-matic	669016
C 240 T	669025
C 250 CDI	669016
C 250 CDI	669049
C 250 CDI 4-matic	669016
C 250 CGI	669016
C 250 CGI	669049
C 250 D	669025
C 250 T Turbo-D	669025
C 250 Turbo-D	669025
C 270 CDI	669016
C 280	669016
C 280	669025
C 280	669049
C 280 4-matic	669016
C 280 4-matic	669049
C 280 T	669025
C 30 CDI AMG	669016
C 300	669016
C 300	669049
C 300 4-matic	669016
C 300 4-matic	669049
C 300 CDI 4-matic	669016
C 32 AMG Kompressor	669016
C 320	669016
C 320 4-matic	669016
C 320 CDI	669016
C 320 CDI	669049
C 320 CDI 4-matic	669016
C 320 CDI 4-matic	669049
C 350	669016
C 350	669049
C 350 4-matic	669016
C 350 4-matic	669049
C 350 CDI	669016
C 350 CDI	669049
C 350 CDI 4-matic	669016
C 350 CDI 4-matic	669049
C 350 CGI	669016
C 350 CGI	669049
C 36 AMG	669025
C 43 AMG	669025
C 55 AMG	669016
C 63 AMG	669016
C 63 AMG	669049

CABRIOLET	
300 CE-24	669000

CLK	
200	669025
200 CGI	669016
200 Kompressor	669016
200 Kompressor	669025
220 CDI	669016
230 Kompressor	669025
240	669016
270 CDI	669016
280	669016
320	669016
320	669025
320 CDI	669016
350	669016
430	669025
5.4	669025
500	669016
55 AMG	669016
55 AMG	669025
63 AMG	669016
CLK 200 CGI	669016
CLK 200 Kompressor	669016
CLK 240	669016

CLK 280	669016
CLK 320	669016
CLK 320 CDI	669016
CLK 350	669016
CLK 500	669016
CLK 55 AMG	669016
CLK 63 AMG	669016
CLK AMG DTM	669016
DTM AMG	669016

CLS	
CLS 280	669016
CLS 300	669016
CLS 320 CDI	669016
CLS 350	669016
CLS 350 CDI	669016
CLS 500	669016
CLS 55 AMG	669016
CLS 63 AMG	669016

COUPE	
220 CE	669000
230 C	669004
230 CE	669000
230 CE	669004
230 CE Cat	669000
280 C	669004
280 CE	669004
300 C Turbo-D	669004
300 CE	669000
300 CE-24	669000
320 CE	669000

E-CLASS	
E 200	669000
E 200	669025
E 200 CDI	669016
E 200 CDI	669025
E 200 CDI / BlueTEC	669016
E 200 CDI / BlueTEC	669049
E 200 CGI	669016
E 200 CGI	669049
E 200 D	669000
E 200 D	669025
E 200 Kompressor	669016
E 200 Kompressor	669025
E 200 NGT	669016
E 200 T	669000
E 200 T	669025
E 200 T Kompressor	669016
E 200 T Kompressor	669025
E 220	669000
E 220 CDI	669016
E 220 CDI	669025
E 220 CDI / BlueTEC	669016
E 220 CDI / BlueTEC	669049
E 220 CDI / BlueTEC / d	669016
E 220 CDI / d	669016
E 220 D	669025
E 220 T	669000
E 220 T CDI	669016
E 220 T CDI	669025
E 230	669016
E 230	669025
E 230 T	669025
E 240	669016
E 240	669025
E 240 4-matic	669016
E 240 T	669016
E 240 T	669025
E 240 T 4-matic	669016
E 250 CDI / BlueTEC	669016
E 250 CDI / BlueTEC	669049
E 250 CDI / BlueTEC / d	669016
E 250 CDI / BlueTEC / d	669049
E 250 CDI / BlueTEC 4-matic	669016

**ERA**

Valvole espansione Expansion Valves

Applicazioni veicolari - Vehicles applications

E 250 CGI	669016	E 420 CDI	669016	R 280 CDI	669030
E 250 CGI	669049	E 420 T	669025	R 280 CDI 4-matic	669030
E 250 D	669000	E 430	669025	R 300	669030
E 250 D	669025	E 430 4-matic	669025	R 300 CDI	669030
E 250 T D	669025	E 430 T	669025	R 300 CDI 4-matic	669030
E 250 T Turbo-D	669025	E 430 T 4-matic	669025	R 320 CDI 4-matic	669030
E 250 TD	669000	E 50 AMG	669025	R 350	669030
E 250 Turbo D	669000	E 500	669000	R 350 4-matic	669030
E 250 Turbo-D	669000	E 500	669016	R 350 CDI 4-matic	669030
E 250 Turbo-D	669025	E 500	669049	R 350 CGI 4-matic	669030
E 270 CDI	669016	E 500 4-matic	669016	R 500 4-matic	669030
E 270 CDI	669025	E 500 4-matic	669049	R 63 AMG 4-matic	669030
E 270 T CDI	669016	E 500 T	669016		
E 270 T CDI	669025	E 500 T 4-matic	669016		
E 280	669000	E 55 AMG	669025	S-CLASS	
E 280	669016	E 55 AMG 4-matic	669025	260 SE	669022
E 280	669025	E 55 AMG Kompressor	669016	280 S	669022
E 280 4-matic	669016	E 55 T AMG	669025	280 SE, SEL	669022
E 280 4-matic	669025	E 55 T AMG 4-matic	669025	280 SE,SEL	669022
E 280 CDI	669016	E 55 T AMG Kompressor	669016	300 SE 2.8	669025
E 280 CDI 4-matic	669016	E 60 AMG	669000	300 SE, SEL	669022
E 280 T	669000	E 63 AMG	669016	300 SE, SEL/S320	669025
E 280 T	669016	E 63 AMG	669049	350 SE,SEL	669022
E 280 T	669025			380 SE, SEL	669022
E 280 T 4-matic	669016	GL-CLASS		380 SEC	669022
E 280 T 4-matic	669025	GL 320 CDI / 350 BlueTEC 4-matic	669030	400 SE, SEL/S420	669025
E 280 T CDI	669016	GL 320 CDI 4-matic	669030	420 SE, SEL	669022
E 280 T CDI 4-matic	669016	GL 350 CDI 4-matic	669030	420 SEC	669022
E 290 T Turbo-D	669025	GL 420 CDI 4-matic	669030	450 SE,SEL	669022
E 290 Turbo-D	669025	GL 450 4-matic	669030	450 SEL 6.9	669022
E 300 4-matic	669000	GL 450 CDI 4-matic	669030	500 SE, SEL	669022
E 300 BlueTEC	669016	GL 500 4-matic	669030	500 SE, SEL	669025
E 300 D	669000			500 SE, SEL Cat	669022
E 300 D	669025	KOMBI		500 SEC	669022
E 300 T 4-matic	669000	200 E	669000	500 SEC Cat	669022
E 300 T Turbo-D	669000	200 T	669000	560 SE, SEL	669022
E 300 T Turbo-D	669025	200 T	669004	560 SEC	669022
E 300 T Turbo-D 4-matic	669000	200 T D	669000	600 SE, SEL	669025
E 300 TD	669000	200 TE	669000	CL 500	669016
E 300 Turbo-D	669000	220 TE	669000	CL 600	669016
E 300 Turbo-D	669025	230 T	669004	S 280	669016
E 300 Turbo-D 4-matic	669000	230 TE	669000	S 280	669025
E 320	669000	230 TE	669004	S 300 Turbo-D	669025
E 320	669016	230 TE Cat	669000	S 320	669016
E 320	669025	240 T D	669004	S 320 CDI	669016
E 320 4-matic	669016	250 T	669004	S 320 CDI 4-matic	669016
E 320 4-matic	669025	250 T D	669000	S 350	669016
E 320 CDI	669016	250 TD Turbo	669000	S 350 4-matic	669016
E 320 CDI	669025	260 TE FGST.	669000	S 350 BlueTec	669016
E 320 CDI 4-matic	669016	280 TE	669000	S 350 BlueTEC 4-matic	669016
E 320 T	669000	280 TE	669004	S 350 CGI	669016
E 320 T	669016	300 T D	669000	S 350 CGI 4-matic	669016
E 320 T	669025	300 T D	669004	S 350 Turbo-D	669025
E 320 T 4-matic	669016	300 T Turbo-D	669000	S 400 CDI	669016
E 320 T 4-matic	669025	300 T Turbo-D	669004	S 400 Hybrid	669016
E 320 T CDI	669016	300 T Turbo-D 4-matic	669000	S 420	669025
E 320 T CDI	669025	300 TD T	669000	S 420 CDI	669016
E 320 T CDI 4-matic	669016	300 TE	669000	S 430	669016
E 350	669016	300 TE 4-matic	669000	S 430 4-matic	669016
E 350 4-matic	669016	300 TE-24	669000	S 450	669016
E 350 4-matic	669049	320 TE	669000	S 450 4-matic	669016
E 350 BlueTEC	669016			S 500	669016
E 350 BlueTEC	669049	M-CLASS		S 500	669025
E 350 CDI	669016	ML 280 CDI 4-matic	669030	S 500 4-matic	669016
E 350 CDI	669049	ML 300 CDI 4-matic	669030	S 500 CGI	669016
E 350 CDI 4-matic	669016	ML 320 CDI 4-matic	669030	S 500 CGI 4-matic	669016
E 350 CDI 4-matic	669049	ML 350 4-matic	669030	S 55 AMG	669016
E 350 CGI	669016	ML 350 CDI 4-matic	669030	S 55 AMG Kompressor	669016
E 350 CGI	669049	ML 420 CDI 4-matic	669030	S 600	669016
E 350 T	669016	ML 450 CDI 4-matic	669030	S 600	669025
E 350 T 4-matic	669016	ML 500 4-matic	669030	S 63 AMG	669016
E 36 AMG	669000	ML 63 AMG 4-matic	669030	S 65 AMG	669016
E 36 T AMG	669000			SEC/CL 420	669025
E 400 CDI	669016	R-CLASS		SEC/CL 500	669025
E 420	669000	R 280	669030	SEC/CL 600	669025
E 420	669025	R 280 4-matic	669030		
				SALOON	

**ERA**

Valvole espansione Expansion Valves

Applicazioni veicolari - Vehicles applications

200	669000
200	669004
200 D	669000
200 D	669004
200 E	669000
220 d	669004
220 E	669000
230	669004
230 E	669000
230 E	669004
230 E Cat	669000
240 D	669004
250	669004
250 D	669000
250 Turbo-D	669000
260 E	669000
260 E 4-matic	669000
280	669004
280 E	669000
280 E	669004
300 AMG	669000
300 D	669000
300 D	669004
300 D 4-matic	669000
300 E	669000
300 E 4-matic	669000
300 E-24	669000
300 TD SD	669000
300 Turbo-D	669000
300 Turbo-D	669004
300 Turbo-D 4-matic	669000
320 E	669000
400 E 4.2	669000
500 E	669000
500 E AMG 6.0	669000

SL	
280	669003
300 SL	669003
300 SL-24	669003
320	669003
500	669003
500 SL	669003
55 AMG	669003
60 AMG	669003
600	669003
600 SL	669003

SLK	
200	669025
200 Kompressor	669025
230 Kompressor	669025
32 AMG Kompressor	669025
320	669025

SPRINTER	
408 CDI	669025
411 CDI	669025
411 CDI 4x4	669025
413 CDI	669025
413 CDI 4x4	669025
416 CDI	669025
416 CDI 4x4	669025
616 CDI	669025

SPRINTER 2-t	
208 CDI	669025
211 CDI	669025
213 CDI	669025
214 NGT	669025
216 CDI	669025

SPRINTER 3-t	
308 CDI	669025
308 E	669025
311 CDI	669025

311 CDI 4x4	669025
313 CDI	669025
313 CDI 4x4	669025
314 4x4	669025
314 NGT	669025
316 CDI	669025
316 CDI 4x4	669025

SPRINTER 5-t	
616 CDI	669025

V-CLASS	
V 200	669025
V 200 CDI	669025
V 220 CDI	669025
V 230	669025
V 230 TD	669025
V 280	669025

VITO	
108 CDI 2.2	669025
108 D 2.3	669025
110 CDI 2.2	669025
110 D 2.3	669025
110 TD 2.3	669025
112 CDI 2.2	669025
113 2.0	669025
114 2.3	669025

MINI

MINI	
Cooper	669026
Cooper D	669026
Cooper S	669026
Cooper SD	669026
John Cooper Works	669026
One	669026
One D	669026
S Works	669026
Works	669026

MINI CLUBMAN	
Cooper	669026
Cooper D	669026
Cooper S	669026
Cooper SD	669026
John Cooper Works	669026
One	669026
One D	669026

OPEL

CORSA	
1.0	669013
1.2	669013
1.2 16V	669013
1.2 Twinport	669013
1.3 CDTI	669013
1.3 CDTI 16V	669013
1.4	669013
1.4 Twinport	669013
1.7 CDTI	669013
1.7 DI	669013
1.7 DI 16V	669013
1.7 DTI	669013
1.7 DTI 16V	669013
1.8	669013

TIGRA	
1.3 CDTI	669013
1.4	669013
1.8	669013

PEUGEOT

1007	
1.4	669039
1.4	669045
1.4 16V	669039
1.4 16V	669045
1.4 HDi	669039
1.4 HDi	669045
1.6 16V	669039
1.6 16V	669045
1.6 HDi	669039
1.6 HDi	669045

206	
1.0	669013
1.1	669013
1.1	669042
1.1 i	669013
1.1 i	669042
1.4	669042
1.4 16V	669013
1.4 16V	669042
1.4 HDi	669042
1.4 HDi eco 70	669013
1.4 HDi eco 70	669042
1.4 i	669013
1.4 i	669042
1.6	669042
1.6 16V	669013
1.6 16V	669042
1.6 8V	669042
1.6 HDi 110	669013
1.6 HDi 110	669042
1.6 i	669013
1.9 D	669013
1.9 D	669042
2.0 16V	669042
2.0 HDi	669042
2.0 HDi 90	669013
2.0 HDi 90	669042
2.0 RC	669013
2.0 RC	669042
2.0 S16	669013
2.0 S16	669042

206 Van	
1.4 HDi	669042
1.9 D	669042

207	
1.4	669043
1.4 16V	669043
1.4 HDi	669043
1.6 16V	669043
1.6 16V RC	669043
1.6 16V Turbo	669043
1.6 16V VTi	669043
1.6 HDi	669043
1.6 HDi 110	669043

207 CC	
1.6 16V	669043
1.6 16V Turbo	669043
1.6 HDi	669043

207 SW	
1.4	669043
1.4 16V	669043
1.6 16V	669043
1.6 16V RC	669043
1.6 HDi	669043

3008	
1.2	669052

**ERA**

Valvole espansione Expansion Valves

Applicazioni veicolari - Vehicles applications

1.6 BlueHdi 100	669052	1.4 16V	669053	2.8 GTI V6	669004
1.6 BlueHdi 115	669052	1.6 16V	669053	RCZ	
1.6 BlueHdi 120	669052	1.6 Bioflex	669053	1.6 16V	669053
1.6 HDi	669051	1.6 GTi	669053	2.0 HDi	669053
1.6 HDi	669052	1.6 HDi	669053		
1.6 HDi 115 / BlueHdi 115	669052	2.0 HDi	669053		
1.6 THP	669051			PORSCHE	
1.6 THP	669052	308 CC			
1.6 THP 165	669052	1.6 16V	669053	928	
1.6 Turbo	669052	1.6 HDi	669053	4.5	669028
1.6 VTi	669051	1.6 THP	669053	4.7 S	669028
1.6 VTi	669052	2.0 HDi	669053	5.0 GT	669028
2.0 BlueHdi 136	669052			5.0 S	669028
2.0 BlueHdi 150	669052	308 SW		5.0 S,S4	669028
2.0 BlueHdi 180	669052	1.4 16V	669053	5.0 S4 Cat	669028
2.0 HDi	669051	1.6 16V	669053	5.4 GTS	669028
2.0 HDi	669052	1.6 Bioflex	669053		
2.0 HDi 150 / BlueHdi 150	669051	1.6 HDi	669053	CAYENNE	
2.0 HDi 150 / BlueHdi 150	669052	2.0 HDi	669053	3.2	669023
2.0 HDi Hybrid4	669051			3.6	669023
2.0 HDi Hybrid4	669052	407		GTS 4.8	669023
		1.6 HDi 110	669052	S 4.5	669023
306		1.8	669052	S 4.8	669023
1.1	669013	1.8 16V	669052	Turbo 4.5	669023
1.4	669013	2.0	669052	Turbo S 4.5	669023
1.4 SL	669013	2.0 16V	669052	Turbo S 4.8	669023
1.6	669013	2.0 Bioflex	669052		
1.6 SR	669013	2.0 HDi	669052	RENAULT	
1.8	669013	2.0 HDi 135	669052		
1.8 16V	669013	2.2	669052	DUSTER	
1.8 D	669013	2.2 16V	669052	1.5 dCi	669033
1.8 ST	669013	2.2 HDi	669052	1.6 16V	669033
1.9 D	669013	2.2 HDi 170	669052		
1.9 DT	669013	2.7 HDi	669052	LOGAN	
1.9 SLD	669013	3.0	669052	1.4	669033
1.9 SRDT	669013	3.0 HDi	669052	1.5 dCi	669033
1.9 STD	669013	3.0 V6	669052	1.6	669033
1.9 TD	669013			LOGAN EXPRESS	
2.0	669013	5008		1.5 dCi	669033
2.0 16V	669013	1.2	669052	1.6	669033
2.0 HDi 90	669013	1.6 16V	669051		
2.0 S16	669013	1.6 16V	669052	SAAB	
2.0 ST	669013	1.6 BlueHdi 120	669051		
2.0 XSi	669013	1.6 BlueHdi 120	669052	9000	
		1.6 HDi	669051	2.0 -16 CD	669000
307		1.6 HDi	669052	2.0 -16 CS	669000
1.4	669042	1.6 THP 150	669051	2.0 -16 ND Turbo	669000
1.4	669052	1.6 THP 150	669052	2.3 -16 Aero CS	669000
1.4 16V	669042	1.6 THP 163	669051	2.3 -16 CDE	669000
1.4 16V	669052	1.6 THP 163	669052	2.3 -16 CDE Eco-Power	669000
1.4 HDi	669042	1.6 THP 165	669051	2.3 -16 CSE	669000
1.4 HDi	669052	1.6 THP 165	669052	2.3 -16 CSE Eco Power	669000
1.4 HDi 70	669052	2.0 HDi	669051	2.3 -16 Turbo CSE	669000
1.6	669051	2.0 HDi	669052	3.0 -24 V6 CD/CDE	669000
1.6	669052	2.0 HDi 136 / BlueHdi 136	669051	3.0 -24 V6 CS/CSE	669000
1.6 16V	669042	2.0 HDi 136 / BlueHdi 136	669052		
1.6 16V	669052	2.0 HDi 150 / BlueHdi 150	669051	SCANIA	
1.6 Bioflex	669052	2.0 HDi 150 / BlueHdi 150	669052		
1.6 HDi	669042			4 - series	
1.6 HDi	669052	505		114 C/330	669027
1.6 HDi 110	669042	1.8	669004	114 C/340	669027
1.6 HDi 110	669052	2.0	669004	114 C/380	669027
1.6 HDi 90	669052	2.0 GTI	669004	114 G/340	669027
2.0	669042	2.0 TI,STI	669004	114 G/380	669027
2.0	669051	2.2	669004	114 L/340	669027
2.0	669052	2.2 GTI	669004	114 L/380	669027
2.0 16V	669042	2.2 Ti	669004	124 /G420	669027
2.0 16V	669052	2.2 Turbo	669004	124 C/360	669027
2.0 HDi 110	669042	2.2 Turbo Injection	669004	124 C/400	669027
2.0 HDi 110	669052	2.3 D	669004	124 C/420	669027
2.0 HDi 135	669042	2.3 Diesel	669004	124 C/470	669027
2.0 HDi 135	669052	2.3 Turbo Diesel	669004		
2.0 HDi 90	669042	2.5 D	669004		
2.0 HDi 90	669052	2.5 Diesel	669004		
		2.5 Turbo Diesel	669004		
308		2.8	669004		

Original equipment numbers and pictures in this catalogue are used for reference purposes only.

Pag. 18 di 21

**ERA**

Valvole espansione Expansion Valves

Applicazioni veicolari - Vehicles applications

124 G/360	669027	G 380, P 380, R 380	669027	1.9 SDI	669009
124 G/400	669027	G 400, P 400, R 400	669027	1.9 TDI	669009
124 G/420	669027	G 400, R 400	669027	LEON	
124 G/470	669027	G 420	669027	1.2 TSI	669032
124 L/360	669027	G 420, P 420, R 420	669027	1.4 16V	669032
124 L/400	669027	G 420, R 420	669027	1.4 TSI	669032
124 L/420	669027	G 440, R 440	669027	1.6	669032
124 L/440	669027	G 470, P 470, R 470	669027	1.6 LPG	669032
124 L/470	669027	G 470, R 470	669027	1.6 TDI	669032
144 C/460	669027	G 480, R 480	669027	1.8 TSI	669032
144 C/530	669027	G 480, R 480, P 480	669027	1.9 TDI	669032
144 G/460	669027	P 230	669027	2.0 Cupra R	669032
144 G/530	669027	P 230, R 230	669027	2.0 FSI	669032
144 L/460	669027	P 260	669027	2.0 TDI	669032
144 L/530	669027	P 270	669027	2.0 TDI 16V	669032
164 C/480	669027	P 270, R 270	669027	2.0 TFSI	669032
164 C/580	669027	P 280	669027	TOLEDO	
164 G/480	669027	P 300	669027	1.6	669032
164 G/580	669027	P 310	669027	1.6 i	669013
164 L/480	669027	P 310, R 310	669027	1.8 16V	669013
164 L/580	669027	P 340	669027	1.8 GT	669013
94 /G260	669027	P 340, R 340	669027	1.8 i	669013
94 C/260	669027	P 360	669027	1.8 TFSI	669032
94 C/300	669027	P 360, R 360	669027	1.9 D	669013
94 C/310	669027	P 380	669027	1.9 TD	669013
94 D/220	669027	P 380, R 380	669027	1.9 TDI	669013
94 D/230	669027	P 380, R380	669027	1.9 TDI	669032
94 D/260	669027	P 400	669027	2.0 FSI	669032
94 D/270	669027	P 400, R 400	669027	2.0 i	669013
94 D/300	669027	P 420, R 420	669027	2.0 i 16V	669013
94 D/310	669027	P 440, R 440	669027	2.0 TDI	669032
94 G/220	669027	P 470, R 470	669027	2.0 TDI 16V	669032
94 G/260	669027	P 480, R 480	669027	2.0 TFSI	669032
94 G/310	669027	P 500, R 500	669027	SKODA	
94 L/310	669027	P 560, R 560	669027	FABIA	
T 114 C/340	669027	P 580, R 580	669027	1.0	669009
T 114 C/380	669027	P 620, R 620	669027	1.2	669009
T 114 G/340	669027	R 340	669027	1.4	669009
T 114 G/380	669027	R 360	669027	1.4 16V	669009
T 114 L/340	669027	R 380	669027	1.4 TDI	669009
T 114 L/380	669027	R 400	669027	1.9 SDI	669009
T 124 C/360	669027	R 420	669027	1.9 TDI	669009
T 124 C/400	669027	R 440	669027	1.9 TDI RS	669009
T 124 C/420	669027	R 470	669027	2.0	669009
T 124 G/360	669027	R 480	669027	OCTAVIA	
T 124 G/400	669027	R 500	669027	1.4	669032
T 124 G/420	669027	R 560	669027	1.6	669032
T 124 L/360	669027	R 580	669027	1.6 FSI	669032
T 124 L/400	669027	R 620	669027	1.9 TDI	669032
T 124 L/420	669027	R 620	669027	1.9 TDI 4x4	669032
T 124 L/470	669027	R 730	669027	2.0 FSI	669032
T 144 C/460	669027	T 470	669027	2.0 FSI 4x4	669032
T 144 C/530	669027	SEAT		2.0 RS	669032
T 144 G/460	669027	ALTEA		2.0 TDI	669032
T 144 G/530	669027	1.4 16V		2.0 TDI 16V	669032
T 144 L/460	669027	1.4 TSI		2.0 TFSI	669032
T 144 L/530	669027	1.6		ROOMSTER	
T 94 C/260	669027	1.8 TFSI		1.4	669009
T 94 C/310	669027	1.9 TDI		1.4 TDI	669009
T 94 G/220	669027	2.0 FSI		1.6	669009
T 94 G/230	669027	2.0 TDI		1.9 TDI	669009
T 94 G/260	669027	2.0 TDI 16V		ROOMSTER Praktik	
T 94 G/310	669027	2.0 TFSI		1.4	669009
T 94 L/310	669027	2.0 TFSI		1.4 TDI	669009
P,G,R,T - series		IBIZA		SUPERB	
G 230	669027	1.0 16V		1.4 TSI	669032
G 230, P 230	669027	1.2		LEON	
G 270, P 270	669027	1.2 TSI		1.2 TSI	669032
G 270, P 270, R 270	669027	1.4		1.4 16V	669032
G 310, P 310	669027	1.4		1.4 TDI	669032
G 340, P 340	669027	1.4 16V		1.4 TSI	669032
G 340, P 340, R 340	669027	1.4 TDI		1.4 TSI Cupra	669032
G 340, R 340	669027	1.4 TSI		1.8 T 20V Cupra	669032
G 360, P 360, R 360	669027	1.4 TSI Cupra		TOLEDO	
G 380, P 380	669027	1.8 T 20V Cupra		1.6	669032

**ERA**

Valvole espansione Expansion Valves

Applicazioni veicolari - Vehicles applications

1.6 TDI	669032
1.8 TSI	669032
1.8 TSI 4x4	669032
1.9 TDI	669032
2.0 TDI	669032
2.0 TDI 16V	669032
2.0 TDI 4x4	669032
2.0 TSI	669032
3.6 FSI 4x4	669032

SMART

CITY-COUPE	
0.6	669035
0.7	669035
0.8 CDI	669035

FORTWO	
0.7	669035
0.8 CDI	669035

ROADSTER	
0.7	669035
0.7 Brabus	669035

TOYOTA

AVENSIS	
1.6	669007
1.6 VVT-i	669007
1.8	669007
1.8 VVT-i	669007
2.0	669007
2.0 D-4D	669007
2.0 TD	669007
2.0 VVT-i	669007

AVENSIS VERSO	
2.0	669007
2.0 D	669007
2.4	669007

CAMRY	
1.8	669007
2.2	669007
2.5	669007
3.0	669007
3.0 24V	669007
3.0 V6	669007

CARINA	
1.5 SG	669007
1.6	669007
1.6 16V	669007
1.6 GLI	669007
1.6 i	669007
1.8	669007
1.8 GL	669007
1.8 i	669007
1.8 i 16V	669007
2.0	669007
2.0 D	669007
2.0 GLI	669007
2.0 GTi	669007
2.0 GTi 16V	669007
2.0 i	669007
2.0 TD	669007

COROLLA	
1.3 12V	669005
1.3 12V	669006
1.3 12V	669007
1.3 XLI	669005
1.3 XLI	669006

1.3 XLI	669007
1.3 XLI 16V	669005
1.3 XLI 16V	669006
1.3 XLI 16V	669007
1.4 D	669007
1.4 D	669034
1.4 D-4D	669007
1.4 D-4D	669034
1.4 D4-D	669007
1.4 D4-D	669034
1.4 VVT-i	669007
1.4 VVT-i	669034
1.5	669007
1.6 GLI	669005
1.6 GLI	669006
1.6 GLI	669007
1.6 Si	669005
1.6 Si	669006
1.6 Si	669007
1.6 VVT-i	669007
1.6 VVT-i	669034
1.8	669007
1.8 16V 4WD	669005
1.8 16V 4WD	669006
1.8 16V 4WD	669007
1.8 4WD	669005
1.8 4WD	669006
1.8 4WD	669007
1.8 4x4	669007
1.8 GT	669005
1.8 GT	669006
1.8 GT	669007
1.8 VVTi	669007
1.8 VVTL-i TS	669007
1.8 VVTL-i TS	669034
1.8 XL	669005
1.8 XL	669006
1.8 XL	669007
1.8 XL 4WD	669005
1.8 XL 4WD	669006
1.8 XL 4WD	669007
2.0 D	669005
2.0 D	669006
2.0 D	669007
2.0 D-4D	669007
2.0 D-4D	669034

LAND CRUISER PRADO	
3.0 d	669034
3.0 D-4D	669034
4.0	669034

PREVIA	
2.0 D-4D	669007
2.4	669007
2.4 4WD	669007
3.0	669007
3.5	669007
3.5 4WD	669007

RAV 4	
1.8	669007
2.0	669036
2.0 4WD	669007
2.0 4WD	669036
2.0 D 4WD	669007
2.2 D 4WD	669036
2.4	669036
2.4 4WD	669007
3.5 4WD	669036
Electric EV	669007

VAUXHALL**TIGRA**

1.3 CDTI	669013
1.8	669013

VOLVO

S60	
2.0 T	669010
2.3 T5	669010
2.4	669010
2.4 AWD	669010
2.4 Bifuel	669010
2.4 D	669010
2.4 D5	669010
2.4 T	669010
2.4 T AWD	669010
2.4 T5	669010
2.5 T	669010
2.5 T AWD	669010
R 2.5 T AWD	669010
T5	669010

S80	
2.0	669010
2.0 T	669010
2.4	669010
2.4 Bifuel	669010
2.4 D	669010
2.4 D5	669010
2.4 LTP	669010
2.4 T	669010
2.4 T5 AWD	669010
2.5 T	669010
2.5 T AWD	669010
2.5 TDI	669010
2.8 T6	669010
2.9	669010
3.0	669010
3.0 T6	669010

V70	
2.0 T	669010
2.3	669010
2.3 AWD	669010
2.3 T5	669010
2.4	669010
2.4 AWD	669010
2.4 Bifuel	669010
2.4 D	669010
2.4 D5	669010
2.4 D5 AWD	669010
2.4 T	669010
2.4 T AWD	669010
2.4 T5	669010
2.5 R Sport	669010
2.5 T	669010
2.5 T AWD	669010
2.5 TDI	669010
R 2.5 T AWD	669010

XC70 CROSS COUNTRY	
2.4 D5 AWD	669010
2.4 D5 XC AWD	669010
2.4 T XC AWD	669010
2.5 T XC AWD	669010

XC90	
2.5 T AWD	669010
3.2 AWD	669010
D3 / D5	669010
D5 AWD	669010
T6 AWD	669010
V8 AWD	669010

**ERA**

Valvole espansione Expansion Valves

Applicazioni veicolari - Vehicles applications

VW	
CADDY	
1.4	669032
1.6	669032
1.9 TDI	669032
2.0 EcoFuel	669032
2.0 SDI	669032
2.0 TDI	669032
FOX	
1.2	669009
1.4	669009
1.4 TDI	669009
GOLF	
1.2 TSI	669032
1.4	669032
1.4 16V	669032
1.4 FSI	669032
1.4 TSI	669032
1.6	669032
1.6 Bifuel	669032
1.6 FSI	669032
1.6 Multifuel	669032
1.6 TDI	669032
1.6 TDI 4motion	669032
1.8 TSI	669032
1.9 TDI	669032
1.9 TDI 4motion	669032
2.0	669032
2.0 FSI	669032
2.0 FSI 4motion	669032
2.0 GTI	669032
2.0 R 4motion	669032
2.0 SDI	669032
2.0 TDI	669032
2.0 TDI 16V	669032
2.0 TDI 16V 4motion	669032
2.0 TDI 4motion	669032
3.2	669032
3.2 R32 4motion	669032
JETTA	
1.4 TSI	669032
1.6	669032
1.6 FSI	669032
1.6 Multifuel	669032
1.6 TDI	669032
1.9 TDI	669032
2.0 FSI	669032
2.0 TDI	669032
2.0 TDI 16V	669032
2.0 TFSI	669032
2.5	669032
PASSAT	
1.6	669032
1.6 FSI	669032
1.9 TDI	669032
2.0 FSI	669032
2.0 FSI 4motion	669032
2.0 TDI	669032
2.0 TDI 16V	669032
2.0 TDI 16V 4motion	669032
2.0 TDI 4motion	669032
3.2 FSI 4motion	669032
3.6 R36 4motion	669032
POLO	
1.2	669009
1.2 12V	669009
1.4	669009
1.4 16V	669009
1.4 FSI	669009
1.4 TDI	669009
1.6	669009
1.6 16V	669009
1.8 GTI	669009
1.8 GTI Cup Edition	669009
1.9 SDI	669009
1.9 TDI	669009
SCIROCCO	
1.4 TSI	669032
2.0 R	669032
2.0 TDI	669032
2.0 TSI	669032
TIGUAN	
1.4 TSI	669032
1.4 TSI 4motion	669032
2.0 TDI	669032
2.0 TDI 4motion	669032
2.0 TFSI 4motion	669032
TOUAREG	
2.5 R5 TDI	669023
3.0 V6 TDI	669023
3.2 V6	669023
3.6 V6 FSI	669023
4.2 V8	669023
4.2 V8 FSI	669023
5.0 R50 TDI	669023
5.0 V10 TDI	669023
6.0 W12	669023
TOURAN	
1.4 TSI	669032
1.6	669032
1.6 FSI	669032
1.9 TDI	669032
2.0 EcoFuel	669032
2.0 FSI	669032
2.0 TDI	669032
2.0 TDI 16V	669032
TRANSPORTER	
1.8	669013
1.9 D	669013
1.9 TD	669013
2.0	669013
2.4 D	669013
2.4 D Syncro	669013
2.5	669013
2.5 Syncro	669013
2.5 TDI	669013
2.5 TDI Syncro	669013
2.8	669013
2.8 VR 6	669013
2.8 VR6	669013

**ERA**

Valvole espansione Expansion valves

ERA Code	Subgroup	OE / Comparable code	Used on vehicles
669000	Expansion Valve, air conditioning	SAAB 43 19 141	MERCEDES-BENZ 190, CABRIOLET, COUPE, E-CLASS, KOMBI, SALOON SAAB 9000
Height [mm]: 32.5			
669001	Expansion Valve, air conditioning	MERCEDES-BENZ 168 830 02 84, A 168 830 02 84	MERCEDES-BENZ A-CLASS
Height [mm]: 33			
669002	Expansion Valve, air conditioning	BMW 64 11 8 371 459 VALEO 509679	BMW 5, 7
Height [mm]: 32.8			
669003	Expansion Valve, air conditioning	MERCEDES-BENZ 140 830 04 84, A 140 830 04 84	MERCEDES-BENZ SL
Height [mm]: 33			
669004	Expansion Valve, air conditioning	MERCEDES-BENZ 123 830 11 84, A 123 830 11 84	BMW 3, 7 MERCEDES-BENZ COUPE, KOMBI, SALOON PEUGEOT 505
Height [mm]: 33			
669005	Expansion Valve, air conditioning	BMW 64 11 9 187 630 DENSO DVE5-0000 VALEO 509492	BMW X5, X6 TOYOTA COROLLA
Height [mm]: 37			

**ERA**

Valvole espansione Expansion valves

ERA Code	Subgroup	OE / Comparable code	Used on vehicles
669006	Expansion Valve, air conditioning 	DENSO DVE5-0000 TOYOTA 88515-33010 VALEO 509492	TOYOTA COROLLA
Height [mm]: 29			
669007	Expansion Valve, air conditioning 	TOYOTA 88515-20100 VALEO 509491	TOYOTA AVENSIS, AVENSIS VERSO, CAMRY, CARINA, COROLLA, PREVIA, RAV 4
Height [mm]: 29			
669008	Expansion Valve, air conditioning 	BMW 64 11 8 362 851 VALEO 509681	BMW 5, 7, 8, Z3
Height [mm]: 33			
669009	Expansion Valve, air conditioning 	VALEO 509682 VW 6Q0 820 679 A	SEAT IBIZA SKODA FABIA, ROOMSTER, ROOMSTER Praktik VW FOX, POLO
Height [mm]: 33			
669010	Expansion Valve, air conditioning 	VOLVO 30767081	VOLVO S60, S80, V70, XC70 CROSS COUNTRY, XC90
Height [mm]: 33			
669011	Expansion Valve, air conditioning 	FIAT 46722958 VALEO 509494	ABARTH 500 / 595 / 695 FIAT 500, 500 C, DOBLO, PALIO, PANDA, PUNTO, STRADA
Height [mm]: 43			

**ERA**

Valvole espansione Expansion valves

ERA Code	Subgroup	OE / Comparable code	Used on vehicles
669012	Expansion Valve, air conditioning 	HYUNDAI 97626-2D100	HYUNDAI COUPE, ELANTRA, MATRIX
669013	Expansion Valve, air conditioning 	DENSO DVE2-1001 VALEO 508694, 509851, 509852 VW 701 820 679 D	CITROËN XSARA PICASSO OPEL CORSA, TIGRA PEUGEOT 206, 306 SEAT TOLEDO VAUXHALL TIGRA VW TRANSPORTER
Height [mm]: 33			
669014	Expansion Valve, air conditioning 	HYUNDAI 97626-2D000	HYUNDAI COUPE, ELANTRA, MATRIX
Height [mm]: 33			
669015	Expansion Valve, air conditioning 	HYUNDAI 97626-2S000	HYUNDAI i40
Height [mm]: 31			
669016	Expansion Valve, air conditioning 	MERCEDES-BENZ 230 830 01 84, A 230 830 01 84	MERCEDES-BENZ C-CLASS, CLK, CLS, E-CLASS, S-CLASS
Height [mm]: 33			
669017	Expansion Valve, air conditioning 	BMW 64 11 8 381 504 VALEO 509797	BMW 3
Height [mm]: 37			



ERA

*Valvole espansione
Expansion valves*

ERA Code	Subgroup	OE / Comparable code	Used on vehicles
669018 	Expansion Valve, air conditioning	BMW 64 11 6 904 437 VALEO 509798	BMW 3, X3
Height [mm]: 37			
669019 	Expansion Valve, air conditioning	BMW 64 11 6 921 051	BMW 5, 6
Height [mm]: 37			
669021 	Expansion Valve, air conditioning	MAN 81 61967 0014	DAF 95 XF MAN TGA, TGL, TGM MERCEDES-BENZ ACTROS, ATEGO
Height [mm]: 33			
669022 	Expansion Valve, air conditioning	MERCEDES-BENZ 126 830 03 84, A 126 830 03 84	MERCEDES-BENZ S-CLASS
Height [mm]: 45			
669023 	Expansion Valve, air conditioning	VW 7L0 820 679, 7L0 820 679 A	AUDI Q7 PORSCHE CAYENNE VW TOUAREG
Height [mm]: 33			
669024 	Expansion Valve, air conditioning	BMW 64 11 6 934 406	BMW 1, 3
Height [mm]: 35			

**ERA**

Valvole espansione Expansion valves

ERA Code	Subgroup	OE / Comparable code	Used on vehicles
669025	Expansion Valve, air conditioning	MERCEDES-BENZ 202 830 01 84, A 202 830 01 84 VALEO 508643	MERCEDES-BENZ C-CLASS, CLK, E-CLASS, S-CLASS, SLK, SPRINTER, SPRINTER 2-t, SPRINTER 3-t, SPRINTER 5-t, V-CLASS, VITO
Height [mm]: 32.5			
669026	Expansion Valve, air conditioning	BMW 64 51 6 924 984	MINI MINI, MINI CLUBMAN
Height [mm]: 33			
669027	Expansion Valve, air conditioning	VOLVO 1342237	SCANIA 4 - series, P,G,R,T - series
Height [mm]: 32.5			
669028	Expansion Valve, air conditioning	SAAB 30 90 882	PORSCHE 928
Height [mm]: 33			
669029	Expansion Valve, air conditioning	DENSO DVE9-9205 MERCEDES-BENZ 002 830 09 84, A 002 830 09 84	DAF 65 CF, 75 CF, 85, 85 CF, 95, 95 XF MAN TGA, TGL, TGM MERCEDES-BENZ ACTROS, ATEGO
Height [mm]: 33			
669030	Expansion Valve, air conditioning	MERCEDES-BENZ 164 830 00 84, A 164 830 00 84	MERCEDES-BENZ GL-CLASS, M-CLASS, R-CLASS
Height [mm]: 32.5			

**ERA**

Valvole espansione Expansion valves

ERA Code	Subgroup	OE / Comparable code	Used on vehicles
669031	Expansion Valve, air conditioning	BMW 64 11 6 981 100 VALEO 509798	BMW 3, X3
Height [mm]: 37			
669032	Expansion Valve, air conditioning	VALEO 509901 VW 1K0 820 679	AUDI A3, TT SEAT ALTEA, LEON, TOLEDO SKODA OCTAVIA, SUPERB VW CADDY, GOLF, JETTA, PASSAT, SCIROCCO, TIGUAN, TOURAN
Height [mm]: 35.8			
669033	Expansion Valve, air conditioning	DACIA 60 01 547 682 LADA 6001547682 RENAULT 60 01 547 682 VALEO 509846	DACIA DUSTER, LOGAN, LOGAN MCV, SANDERO LADA LARGUS RENAULT DUSTER, LOGAN, LOGAN EXPRESS
669034	Expansion Valve, air conditioning	TOYOTA 88515-60150	LEXUS GX, LX, RX TOYOTA COROLLA, LAND CRUISER PRADO
669035	Expansion Valve, air conditioning	MERCEDES-BENZ 52175290, A 52175290	SMART CITY-COUPÉ, FORTWO, ROADSTER
669036	Expansion Valve, air conditioning	TOYOTA 88515-0D070	TOYOTA RAV 4

**ERA**

Valvole espansione Expansion valves

ERA Code	Subgroup	OE / Comparable code	Used on vehicles
669037	Expansion Valve, air conditioning	HONDA 80222-TM8-A01	
			
669038	Expansion Valve, air conditioning	HYUNDAI 97626-3E200	
			
669039	Expansion Valve, air conditioning	CITROËN/PEUGEOT 6461 H9	CITROËN C2, C3 FORD GALAXY, MONDEO, S-MAX PEUGEOT 1007
			
669040	Expansion Valve, air conditioning	FIAT 60813905	ALFA ROMEO 145, 146, 166 FIAT BARCETTA, BRAVA, BRAVO, COUPE, DUCATO, MAREA, PUNTO LANCIA KAPPA, LYBRA, Y
			
669041	Expansion Valve, air conditioning	OPEL 5 22 542	ABARTH 500 / 595 / 695 FIAT 500, 500 C, DOBLO, PALIO, PANDA, PUNTO, STRADA
			
669042	Expansion Valve, air conditioning	CITROËN/PEUGEOT 6461 H5	CITROËN C3, XSARA PICASSO PEUGEOT 206, 206 Van, 307
			
669043	Expansion Valve, air conditioning	CITROËN/PEUGEOT 6461 K6	PEUGEOT 207, 207 CC, 207 SW
			

**ERA**

Valvole espansione Expansion valves

ERA Code	Subgroup	OE / Comparable code	Used on vehicles
669044	Expansion Valve, air conditioning	BMW 64 11 6 906 268	
			
669045	Expansion Valve, air conditioning	FORD 6G91 19849 AC	CITROËN C2, C3 FORD GALAXY, MONDEO, S-MAX PEUGEOT 1007
			
669046	Expansion Valve, air conditioning	MERCEDES-BENZ 002 830 82 84, A 002 830 82 84	MERCEDES-BENZ ACTROS, ACTROS MP2 / MP3, AXOR, AXOR 2
			
669047	Expansion Valve, air conditioning	MERCEDES-BENZ 28300984, A 28300984	DAF 65 CF, 75 CF, 85, 85 CF, 95, 95 XF MAN TGA, TGL, TGM MERCEDES-BENZ ACTROS, ATEGO
			
669048	Expansion Valve, air conditioning	GENERAL MOTORS 32 73 00K	
			
669049	Expansion Valve, air conditioning	MERCEDES-BENZ A 212 830 02 84	MERCEDES-BENZ C-CLASS, E-CLASS
			
669050	Expansion Valve, air conditioning	VW 8K0 820 679	AUDI A4, A4 Allroad, A5, Q5
			

**ERA**

Valvole espansione Expansion valves

ERA Code	Subgroup	OE / Comparable code	Used on vehicles
669051 	Expansion Valve, air conditioning	CITROËN/PEUGEOT 6461 N0	CITROËN C3, C4, DS3 PEUGEOT 3008, 307, 5008
669052 	Expansion Valve, air conditioning	CITROËN/PEUGEOT 6461 N2	CITROËN C3, C4, C5, C6, DS3 PEUGEOT 3008, 307, 407, 5008
669053 	Expansion Valve, air conditioning	CITROËN/PEUGEOT 6461 L9	CITROËN C3 Picasso, C4, DS4 PEUGEOT 308, 308 CC, 308 SW, RCZ
669054 	Expansion Valve, air conditioning	MERCEDES-BENZ 169 830 03 84, A 169 830 03 84	MERCEDES-BENZ A-CLASS, B-CLASS
669055 	Expansion Valve, air conditioning	BMW 64 11 9 187 630	BMW X5, X6
669056 	Expansion Valve, air conditioning	BMW 328514	

**ERA***Valvole espansione
Expansion valves***Tavole Comparative - Cross Reference List**

BMW	
328514	669056
64 11 6 904 437	669018
64 11 6 906 268	669044
64 11 6 921 051	669019
64 11 6 934 406	669024
64 11 6 981 100	669031
64 11 8 362 851	669008
64 11 8 371 459	669002
64 11 8 381 504	669017
64 11 9 187 630	669005
64 11 9 187 630	669055
64 51 6 924 984	669026

CITROËN/PEUGEOT	
6461 H5	669042
6461 H9	669039
6461 K6	669043
6461 L9	669053
6461 N0	669051
6461 N2	669052

DACIA	
60 01 547 682	669033

DENSO	
DVE2-1001	669013
DVE5-0000	669005
DVE5-0000	669006
DVE9-9205	669029

FIAT	
46722958	669011
60813905	669040

FORD	
6G91 19849 AC	669045

GENERAL MOTORS	
32 73 00K	669048

HONDA	
80222-TM8-A01	669037

HYUNDAI	
97626-2D000	669014
97626-2D100	669012
97626-2S000	669015
97626-3E200	669038

LADA	
6001547682	669033

MAN	
81 61967 0014	669021

MERCEDES-BENZ	
002 830 09 84	669029
002 830 82 84	669046
123 830 11 84	669004
126 830 03 84	669022
140 830 04 84	669003
164 830 00 84	669030
168 830 02 84	669001

169 830 03 84	669054
202 830 01 84	669025
230 830 01 84	669016
28300984	669047
52175290	669035
A 002 830 09 84	669029
A 002 830 82 84	669046
A 123 830 11 84	669004
A 126 830 03 84	669022
A 140 830 04 84	669003
A 164 830 00 84	669030
A 168 830 02 84	669001
A 169 830 03 84	669054
A 202 830 01 84	669025
A 212 830 02 84	669049
A 230 830 01 84	669016
A 28300984	669047
A 52175290	669035

OPEL	
5 22 542	669041

RENAULT	
60 01 547 682	669033

SAAB	
30 90 882	669028
43 19 141	669000

TOYOTA	
88515-0D070	669036
88515-20100	669007
88515-33010	669006
88515-60150	669034

VALEO	
508643	669025
508694	669013
509491	669007
509492	669005
509492	669006
509494	669011
509679	669002
509681	669008
509682	669009
509797	669017
509798	669031
509798	669018
509846	669033
509851	669013
509852	669013
509901	669032

VOLVO	
1342237	669027
30767081	669010

VW	
1K0 820 679	669032
6Q0 820 679 A	669009
701 820 679 D	669013
7L0 820 679	669023
7L0 820 679 A	669023
8K0 820 679	669050