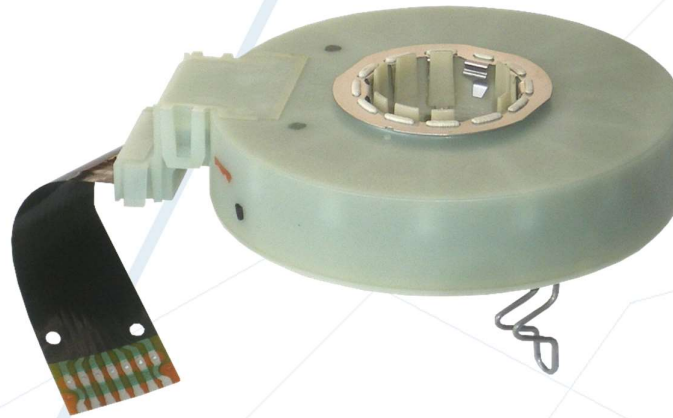


450011

ИНСТРУКЦИИ ПО МОНТАЖУ ДАТЧИКОВ УГЛА ПОВОРОТА БЕЗ КАБЕЛЯ



ПРЕДИСЛОВИЕ

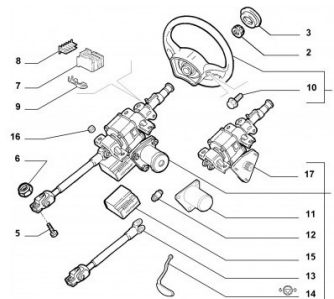
Процедура, которой необходимо придерживаться для замены датчиков угла поворота без кабеля, показана ниже.

РУКОВОДСТВО ПО СБОРКЕ

Разборка возможна только после выравнивания колес автомобиля.

Необходимо выполнить следующие шаги:

- 1) Снимите рулевую колонку автомобиля.



2) Снимите крышку конструкции и снимите зажимное кольцо и втулку.



3) Кабельное соединение обведено на изображении.



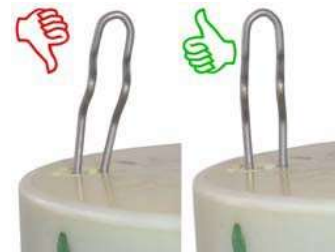
4) С помощью соответствующего паяльника отсоедините «плоский» разъем.



5) Тщательно совместите референтные метки, поворачивая вал по мере необходимости. Снимите датчик, воздействуя на нижнюю часть отверткой или аналогичным инструментом.



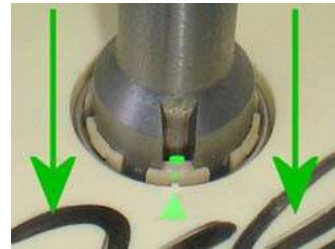
6) Обратите особое внимание на новый датчик. Удерживающий зажим должен быть идеально перпендикулярным пластиковой конструкции, чтобы оба «диска» датчика были единым целым



- 7) Вал имеет два осевых кольца, которые работают в симбиозе с двумя сенсорными дисками. Перед сборкой убедитесь, что три контрольные точки датчика точно совпадают.



- 8) Установите новый датчик с равномерным давлением, чтобы обеспечить соединение обоих дисков.



- 9) Извлеките удерживающий зажим.



- 10) Установите втулку и зажимное кольцо.



- 11) Воспользуйтесь диагностическим прибором, чтобы восстановить ранее записанное значение крутящего момента.



- 12) Осторожно приварите «плоский» разъем и закройте крышку конструкции. На данный момент сборка работоспособна



ВОЗМОЖНЫЕ ПРОБЛЕМЫ

Если возникает одна или несколько из следующих проблем:

- Несбалансированное рулевое управление влево/вправо
- Включен индикатор на приборной панели
- Рулевое управление работает самостоятельно

вы столкнулись с ситуацией неправильной сборки.

Чтобы решить эту проблему, необходимо повторить процедуру, точно следуя всем этапам.

ДОПОЛНИТЕЛЬНЫЕ ПРИМЕЧАНИЯ

Для Fiat Punto 188 первой серии (450003) вал имеет диаметр на 1 мм больше по сравнению с соответствующей второй серией. В этом случае необходимо уменьшить избыток материала станками (токарно-фрезерными), как показано на схеме, входящей в комплект